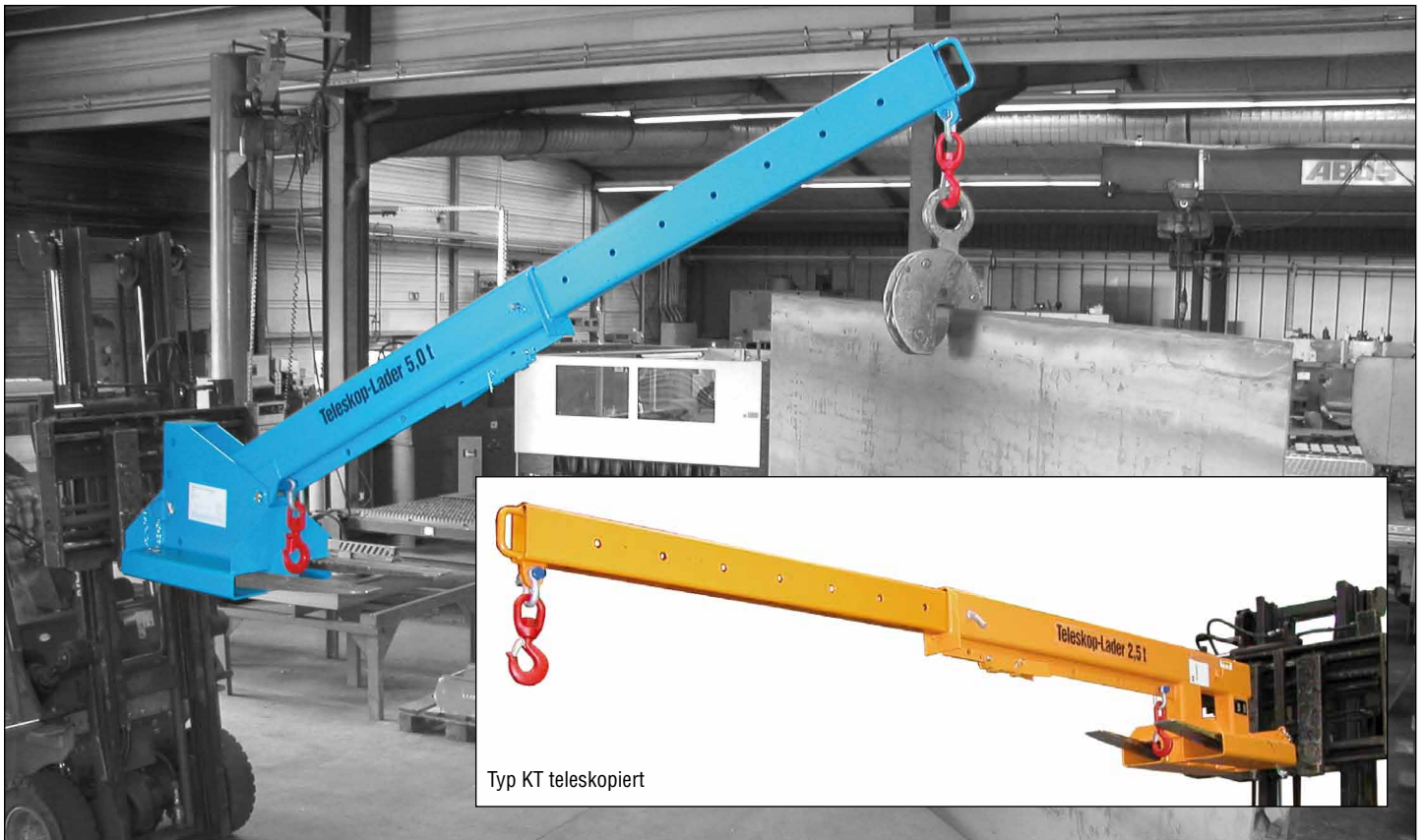


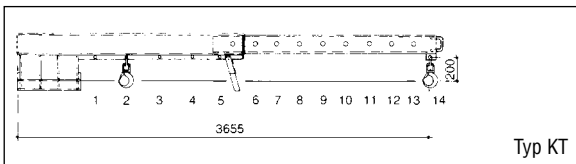
# TELESKOPLADER TYP KT/KTH



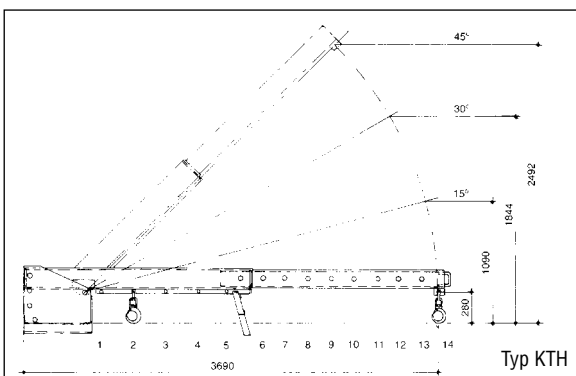
Typ KTH teleskopiert und höhenverstellt



Typ KTH

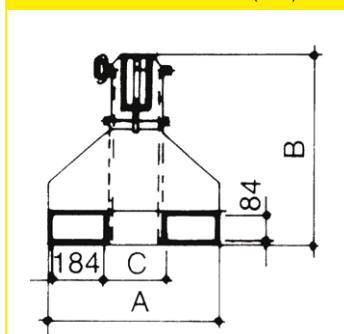


Typ KT



Typ KTH

## Einfahrtaschen-Innenmaße (mm)



Typ	A	B	C
KTH 2,5	540	555	156
KTH 5,0	550	600	166
KT 2,5	490	480	106
KT 5,0	500	525	116

## Der Teleskoplader vergrößert die Reichweite des Gabelstaplers

- Stahlkonstruktion
- Grundgerät 2200 mm lang
- innenliegender teleskopierbarer Teil 8-fach ausziehbar, jede Position mit Steckbolzen gesichert
- Kettensicherung gegen unbeabsichtigtes Abrutschen
- 2 Wirbellasthaken

## Ausführungen

### Typ KT

- starre Ausführung

### Typ KTH

- höhenverstellbar, jede Position mit Steckbolzen gesichert

Typ	Position	1	2	3	4	5	6	7	8	9	10	11	12	13	14	Gewicht
	Abstand (mm)	710	1000	1290	1590	1870	2055	2255	2455	2655	2855	3055	3255	3455	3655	lack. (kg)
KT 2,5	Traglast (kg)	2500	2500	2500	1800	1400	1200	1050	950	850	770	700	650	600	560	175
KT 5,0	Traglast (kg)	5000	3550	2750	2250	1950	1700	1550	1400	1300	1200	1150	1050	1000	950	195
	Abstand (mm)	695	990	1285	1580	1825	2090	2290	2490	2690	2890	3090	3290	3490	3690	
KTH 2,5	Traglast (kg)	2500	2500	2500	1800	1400	1200	1050	950	850	770	700	650	600	560	218
KTH 5,0	Traglast (kg)	5000	3550	2750	2250	1950	1700	1550	1400	1300	1200	1150	1050	1000	950	250

Beachten Sie die Tragfähigkeit des Gabelstaplers !

Oberflächen:

RAL 2000

RAL 3000

RAL 5012

RAL 6011

RAL 7005

feuerverzinkt