

ARBEITSBÜHNEN



Typ MB-D



Typ MB-D/L

Arbeitsbühnen bieten Sicherheit bei Reparatur- und Wartungsarbeiten

- zulässig für 2 Personen
- Einfahrtaschen mit Abrutschsicherung
- verzinkte Werkzeugablage

Ausführungen

Typ MB-D

- TÜV geprüft, gemäß UVV
- Aufnahme mit Gabelstapler an der breiten Seite

Typ MB-D/L

- TÜV geprüft, gemäß UVV
- Aufnahme mit Gabelstapler an der schmalen Seite



Typ MB-K-IV



Typ MB-F

Typ MB-F

- TÜV geprüft, gemäß UVV
- faltbare Ausführung
- mit wenigen Handgriffen ist die Arbeitsbühne einsatzbereit
- Aufnahme mit Gabelstapler an der breiten Seite

Typ MB-K-IV

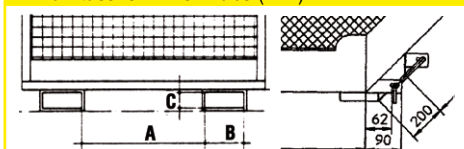
- TÜV geprüft, gemäß UVV
- nach DIN EN 14502-1
- Nutzlast 300 kg
- Stützfüße, 135 mm Unterfahrhöhe
- mit verzinktem Dach
- serienmäßig mit Vierstrangkette
- Aufnahme mit Kran

Zubehör

- 2 Lenk- und 2 Bockrollen aus Polyamid Ø 180 mm, davon eine Lenkrolle mit Feststeller - Bauhöhe 220 mm (außer Typ MB-K-IV)

Typ	Maße (LxBxH) (mm)	Standfläche (mm)	zul. Gesamtgewicht (kg)	Gewicht lack. (kg)	Einfahrtaschen-Innenmaße (mm)		
					A	B	C
MB-D	1115 x 1200 x 1890	800 x 1200	300	120	600	200	80
MB-D/L	1290 x 800 x 1890	1200 x 800	300	120	160	200	80
MB-F	1090 x 1200 x 1890	1000 x 1200	300	120	600	200	80
MB-K-IV	800 x 1200 x 2300	800 x 1200	470	170	-	-	-

Einfahrtaschen-Innenmaße (mm)



Skizzen für alle Arbeitsbühnen (außer Typ MB-K-IV)

Oberflächen: RAL 2000 RAL 5012 feuerverzinkt

SICHERHEITSKÖRBE



Typ SIKO/L

Typ SIKO

Typ	Maße (LxBxH) (mm)	Standfläche (mm)	zul. Gesamtgewicht (kg)	Gewicht (kg)	Einfahrtaschen-Innenmaße (mm)		
					A	B	C
SIKO	1115 x 1200 x 1890	800 x 1200	300	90	600	200	80
SIKO/L	1290 x 800 x 1890	1200 x 800	300	96	160	200	80

Sicherheit bei Reparatur- und Wartungsarbeiten

- stabile Rohrkonstruktion
- rutschsichere Arbeitsplattform
- zulässig für 2 Personen
- durchgehende Einfahrtaschen mit Abrutschsicherung
- TÜV geprüft, gemäß UVV
- Unterfahrschutz gewährleistet Aufnahme nur über Einfahrtaschen
- verzinkte Werkzeugablage
- Oberfläche lackiert **RAL 2000**

Ausführungen

Typ SIKO

- Aufnahme mit Gabelstapler an der breiten Seite

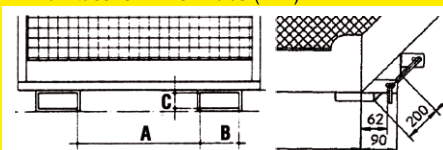
Typ SIKO/L

- Aufnahme mit Gabelstapler an der schmalen Seite

Zubehör

- 2 Lenk- und 2 Bockrollen aus Polyamid Ø 180 mm, davon eine Lenkrolle mit Feststeller - Bauhöhe 220 mm

Einfahrtaschen-Innenmaße (mm)



Skizzen für Sicherheitskörbe und Arbeitsbühnen

ARBEITSBÜHNEN



Typ MB-ST



Typ MB-ST/T

Typ	Maße (LxBxH) (mm)	Standfläche (mm)	zul. Gesamtgewicht (kg)	Gewicht lack. (kg)	Einfahrtaschen-Innenmaße (mm)		
					A	B	C
MB-ST	1115 x 1200 x 1890	800 x 1200	300	130	600	200	80
MB-ST/T	1115 x 1200 x 1890	800 x 1200	300	130	600	200	80

Für Regalbedienungen und Inventurarbeiten in der Höhe

- zulässig für 1 Person
- Einfahrtaschen mit Abrutschsicherung
- verzinkte Werkzeugablage

Ausführungen

Typ MB-ST

- Zweihand-Zustimmungs-Tastschalter, Blitzleuchte, Kabelaufroller mit 8 m Elektrokabel, Stecker, Steckdose und Zusatzstecker
- Aufnahme mit Gabelstapler an der breiten Seite

Typ MB-ST/T

- wie Typ MB-ST, jedoch mit Türtrennschalter

Zubehör

- 2 Lenk- und 2 Bockrollen aus Polyamid Ø 180 mm, davon eine Lenkrolle mit Feststeller - Bauhöhe 220 mm

Oberflächen:

RAL 2000

RAL 5012

feuerverzinkt

ARBEITSBÜHNEN



TÜV Austria

Typ MB-A mit Rollen (Zubehör)



TÜV Austria

Typ MB-A/D

Arbeitsbühnen bieten Sicherheit bei Reparatur- und Wartungsarbeiten

- zulässig für 2 Personen
- Einfahrtaschen mit Abrutschsicherung
- verzinkte Werkzeugablage

Ausführungen

Typ MB-B

- mit automatischem Türverschluss
- Aufnahme mit Gabelstapler an der breiten Seite

Typ MB-B/L

- mit automatischem Türverschluss
- Aufnahme mit Gabelstapler an der schmalen Seite

Typ MB-A

- TÜV Österreich geprüft
- Aufnahme mit Gabelstapler an der breiten Seite

Typ MB-A/D

- TÜV Österreich geprüft
- mit Schutzdach
- Aufnahme mit Gabelstapler an der breiten Seite

Typ MB-CH

- Aufnahme mit Gabelstapler an der breiten Seite

Typ MB-CH/L

- Aufnahme mit Gabelstapler an der schmalen Seite



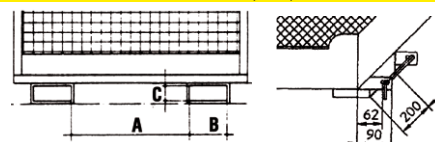
Typ MB-CH

Typ MB-CH/L



Typ MB-B

Einfahrtaschen-Innenmaße (mm)



Skizzen für alle Arbeitsbühnen

Zubehör

- 2 Lenk- und 2 Bockrollen aus Polyamid Ø 180 mm, davon eine Lenkrolle mit Feststeller - Bauhöhe 220 mm

Typ	Maße (LxBxH) (mm)	Standfläche (mm)	zul. Gesamtgewicht (kg)	Gewicht lack. (kg)	Einfahrtaschen-Innenmaße (mm)		
					A	B	C
MB-A	1115 x 1200 x 2090	800 x 1200	300	132	600	200	80
MB-A/D	1115 x 1200 x 2090	800 x 1200	300	154	600	200	80
MB-B	1115 x 1200 x 1890	800 x 1200	300	130	600	200	80
MB-B/L	1290 x 800 x 1890	1200 x 800	300	130	160	200	80
MB-CH	1115 x 1200 x 2090	800 x 1200	320	147	600	200	60
MB-CH/L	1290 x 1000 x 2090	1200 x 800	320	135	160	220	80

Oberflächen:

RAL 2000

RAL 5012

feuerverzinkt