

PREISLISTE 0210/€

Katalog 5.0



STAPLER-ANBAUGERÄTE

(Katalog-Seite 7-66)

Seite 02-12

UMWELT-LAGERTECHNIK

(Katalog-Seite 69-118)

Seite 13-21



GEFAHRGUT-CONTAINER

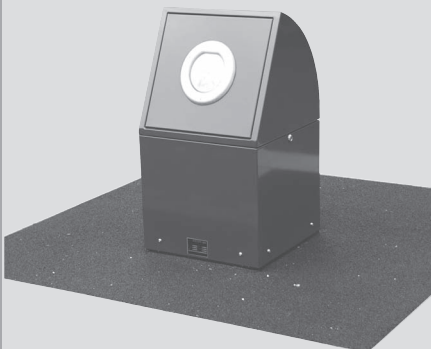
(Katalog-Seite 121-138)

Seite 21-22

WERTSTOFF-CONTAINER

(Katalog-Seite 140-141)

auf Anfrage



... made by





Preise/Frachtkosten in EURO zzgl. MwSt. - gilt nur für die Bundesrepublik Deutschland

Lieferung ab Werk, unverpackt

Zahlung innerhalb 8 Tagen nach Rechnungserhalt ./ 2 % Skonto oder innerhalb 30 Tagen netto

Kat.-Seite	Produkt	Kategorie	Preis €	Preis €	Preis €	Frachtkosten €	Frachtkosten €	Frachtkosten €
	Kippbehälter		lackiert	verzinkt	Deckel	lackiert	verzinkt	Deckel
7	GU 300	A	496,--	657,--	72,--	43,--	47,--	22,-- / (*8,--)
	GU 500	A	675,--	880,--	72,--	48,--	53,--	22,-- / (*8,--)
	GU 750	A	800,--	1041,--	103,--	62,--	68,--	22,-- / (*13,--)
	GU 1000	A	883,--	1252,--	144,--	74,--	81,--	22,-- / (*14,--)
	GU 1500	A	1031,--	1345,--	144,--	86,--	94,--	22,-- / (*14,--)
	GU 2000	A	1274,--	1672,--	169,--	99,--	109,--	22,-- / (*17,--)
	Aufsatzrahmen	A	auf Anfrage	auf Anfrage				
	allgemeines Zubehör siehe Seite 12							
8	BK 30	A	530,--	747,--	72,--	65,--	72,--	22,-- / (*8,--)
	BK 50	A	747,--	1008,--	72,--	87,--	95,--	22,-- / (*9,--)
	BK 60	A	812,--	1160,--	85,--	90,--	99,--	22,-- / (*10,--)
	BK 70	A	898,--	1271,--	90,--	93,--	102,--	22,-- / (*10,--)
	BK 80	A	985,--	1379,--	108,--	98,--	108,--	22,-- / (*12,--)
	BK 90	A	1085,--	1497,--	118,--	101,--	111,--	22,-- / (*13,--)
	BK 100	A	1146,--	1575,--	130,--	104,--	115,--	22,-- / (*14,--)
	BK 110	A	1200,--	1644,--	137,--	109,--	120,--	22,-- / (*15,--)
	BK 120	A	1246,--	1700,--	137,--	112,--	123,--	22,-- / (*17,--)
	BK 130	A	1289,--	1750,--	146,--	114,--	126,--	22,-- / (*18,--)
	BK 140	A	1335,--	1805,--	146,--	118,--	129,--	22,-- / (*18,--)
	BK 150	A	1369,--	1859,--	158,--	129,--	142,--	22,-- / (*21,--)
	BK 160	A	1431,--	1936,--	162,--	132,--	145,--	22,--
	BK 170	A	1508,--	2036,--	162,--	136,--	149,--	23,--
	BK 180	A	1580,--	2141,--	164,--	139,--	153,--	24,--
	BK 190	A	1648,--	2228,--	164,--	142,--	156,--	25,--
	BK 200	A	1703,--	2322,--	167,--	156,--	172,--	25,--
allgemeines Zubehör siehe Seite 12								
9	NK 30	A	530,--	747,--	72,--	49,--	54,--	22,-- / (*6,--)
	NK 50	A	747,--	1008,--	72,--	60,--	65,--	22,-- / (*8,--)
	NK 75	A	846,--	1326,--	106,--	78,--	86,--	22,-- / (*11,--)
	NK 100	A	1146,--	1575,--	130,--	87,--	96,--	22,-- / (*14,--)
	allgemeines Zubehör siehe Seite 12							
10	AK 50	A	608,--	725,--	104,--	73,--	80,--	22,-- / (*7,--)
	AK 75	A	680,--	796,--	144,--	82,--	90,--	22,-- / (*10,--)
	AK 100	A	736,--	860,--	164,--	91,--	99,--	22,-- / (*13,--)
	Aufsatzrahmen aus Drahtgitter	A	auf Anfrage	auf Anfrage				
	allgemeines Zubehör siehe Seite 12							
11	BKM 30	A	530,--	747,--	72,--	46,--	51,--	22,-- / (*8,--)
	BKM 50	A	747,--	1008,--	72,--	56,--	62,--	22,-- / (*10,--)
	BKM 75	A	946,--	1271,--	106,--	75,--	82,--	22,-- / (*11,--)
	BKM 100	A	1146,--	1575,--	130,--	84,--	92,--	22,-- / (*14,--)
	BKM 150	A	1369,--	1859,--	158,--	150,--	165,--	22,-- / (*20,--)
	BKM 200	A	1703,--	2322,--	167,--	162,--	178,--	22,--
	allgemeines Zubehör siehe Seite 12							
12	EXPO 150	A	471,--	556,--	131,--	32,--	35,--	22,-- / (*8,--)
	EXPO 300	A	483,--	619,--	131,--	48,--	53,--	22,-- / (*8,--)
	EXPO 600	A	576,--	691,--	147,--	56,--	62,--	22,-- / (*11,--)
	EXPO 900	A	642,--	758,--	167,--	69,--	76,--	22,-- / (*14,--)
	EXPO 1200	A	697,--	818,--	167,--	82,--	90,--	22,-- / (*13,--)
	EXPO 1700	A	934,--	1115,--	207,--	100,--	110,--	22,-- / (*18,--)
	EXPO 2100	A	1030,--	1248,--	271,--	112,--	122,--	22,-- / (*20,--)
allgemeines Zubehör siehe Seite 12								

Kat.-Seite	Produkt	Kategorie	Preis €	Preis €	Preis €	Frachtkosten €	Frachtkosten €	Frachtkosten €
13	Kippbehälter		lackiert	verzinkt	Deckel	lackiert	verzinkt	Deckel
	SK 300	A	972,--	1182,--		82,--	89,--	
	SK 600	A	1053,--	1310,--		96,--	104,--	
	SK 900	A	1147,--	1475,--		118,--	128,--	
	SK 1200	A	1346,--	1732,--		142,--	154,--	
	SK 1700	A	1416,--	1896,--		172,--	186,--	
	SK 2100	A	1545,--	2083,--		192,--	208,--	
14	BKC 200	A	1755,--	2350,--	339,--	171,--	188,--	27,--
	BKC 300	A	1945,--	2562,--	339,--	171,--	188,--	29,--
	BKC 400	A	2397,--	3095,--	339,--	187,--	206,--	31,--
	BKC 500	A	2784,--	3533,--	339,--	199,--	219,--	32,--
	allgemeines Zubehör siehe Seite 12							
15	DUO	A	1187,--		auf Anfrage	103,--		
	TRIO	A	1503,--		auf Anfrage	122,--		
	allgemeines Zubehör siehe Seite 12							
16	RD 750	A	914,--	1218,--	Standard	84,--	92,--	Standard
	RD 1000	A	1101,--	1469,--	Standard	91,--	100,--	Standard
	allgemeines Zubehör siehe Seite 12							
17	Spänebehälter		lackiert	verzinkt	Deckel	lackiert	verzinkt	Deckel
	SGU 30	B	713,--	848,--	72,--	50,--	55,--	22,-- / (*8,--)
	SGU 50	B	883,--	1069,--	72,--	55,--	60,--	22,-- / (*8,--)
	SGU 75	B	997,--	1234,--	103,--	73,--	80,--	22,-- / (*13,--)
	SGU 100	B	1194,--	1612,--	144,--	88,--	97,--	22,-- / (*14,--)
	SGU 150	B	1341,--	1704,--	144,--	100,--	110,--	22,-- / (*14,--)
allgemeines Zubehör siehe Seite 12								
18	SKM 30	B	772,--	925,--	130,--	46,--	50,--	22,-- / (*11,--)
	SKM 50	B	977,--	1177,--	145,--	58,--	64,--	22,-- / (*15,--)
	SKM 75	B	1168,--	1414,--	170,--	72,--	79,--	22,-- / (*18,--)
19	SKW 250	E	407,--	661,--	101,--	30,--	32,--	22,-- / (*6,--)
	SKW 400	E	453,--	735,--	115,--	36,--	38,--	22,-- / (*7,--)
	SKW 600	E	574,--	864,--	130,--	53,--	58,--	22,-- / (*9,--)
	SKW 1000	E	718,--	1187,--	145,--	64,--	70,--	22,-- / (*11,--)
	Einfahrtaschen	E	94,--	106,--		22,-- / (*5,--)	22,-- / (*5,--)	
19	BSL 30	A	447,--	515,--	50,--	24,--	26,--	22,-- / (*4,--)
	BSL 55	A	551,--	646,--	72,--	38,--	41,--	22,-- / (*6,--)
	BSL 70	A	579,--	693,--	90,--	42,--	45,--	22,-- / (*6,--)
	BSL 90	A	630,--	763,--	124,--	48,--	52,--	22,-- / (*8,--)
	BSL 150	A	933,--	1132,--	167,--	72,--	78,--	22,-- / (*10,--)
	BSL 200	A	1008,--	1362,--	214,--	94,--	102,--	22,-- / (*13,--)
	allgemeines Zubehör siehe Seite 12							
19	BSS 30	A	370,--	425,--	50,--	22,--	24,--	22,-- / (*4,--)
	BSS 55	A	447,--	544,--	72,--	34,--	37,--	22,-- / (*6,--)
	BSS 70	A	476,--	590,--	90,--	38,--	41,--	22,-- / (*6,--)
	BSS 90	A	502,--	634,--	124,--	42,--	45,--	22,-- / (*8,--)
	BSS 150	A	739,--	939,--	167,--	64,--	69,--	22,-- / (*10,--)
	BSS 200	A	830,--	1093,--	214,--	84,--	91,--	22,-- / (*13,--)
	Traversen siehe Seite 4							
	allgemeines Zubehör siehe Seite 12							
20	Stapelkipper		lackiert	verzinkt	Deckel	lackiert	verzinkt	Deckel
	BSK 30	A	185,--	223,--	50,--	22,--	22,--	22,-- / (*4,--)
	BSK 55	A	227,--	277,--	72,--	32,--	35,--	22,-- / (*6,--)
	BSK 70	A	241,--	313,--	90,--	36,--	40,--	22,-- / (*6,--)



Preise/Frachtkosten in EURO zzgl. MwSt. - gilt nur für die Bundesrepublik Deutschland

Lieferung ab Werk, unverpackt

Zahlung innerhalb 8 Tagen nach Rechnungserhalt ./ 2 % Skonto oder innerhalb 30 Tagen netto

Kat.-Seite	Produkt	Kategorie	Preis €	Preis €	Preis €	Frachtkosten €	Frachtkosten €	Frachtkosten €
20	Stapelkipper		lackiert	verzinkt	Deckel	lackiert	verzinkt	Deckel
	BSK 90	A	260,--	334,--	124,--	40,--	44,--	22,-- / (*8,--)
	BSK 150	A	611,--	716,--	167,--	56,--	62,--	22,-- / (*10,--)
	BSK 200	A	656,--	823,--	214,--	68,--	75,--	22,-- / (*13,--)
	öl- und wasserdicht für Typ BSK 30-90	A	56,--					
	öl- und wasserdicht für Typ BSK 150-200	A	89,--					
	allgemeines Zubehör siehe Seite 12							
21	Traversen für Stapelkipper		lackiert mech.	lackiert hydr.		lackiert mech.	lackiert hydr.	
	BST 30 / BST-H 30	A	250,--	1617,--		29,--	50,--	
	BST 55 / BST-H 55	A	267,--	1716,--		32,--	54,--	
	BST 70 / BST-H 70	A	267,--	1716,--		32,--	54,--	
	BST 90 / BST-H 90	A	277,--	1805,--		34,--	56,--	
	BST 150 / BST-H 150	A	416,--	2054,--		62,--	90,--	
	BST 200 / BST-H 200	A	464,--	2261,--		69,--	97,--	
	BST-U 30	A	725,--			60,--		
	BST-U 55	A	775,--			71,--		
	BST-U 70	A	775,--			71,--		
BST-U 90	A	795,--			73,--			
21	BKT 30	A	277,--			38,--		
	BKT 55	A	295,--			40,--		
	BKT 70	A	295,--			40,--		
	BKT 90	A	297,--			42,--		
	BKT 150	A	478,--			70,--		
	BKT 200	A	527,--			77,--		
	Traversenständer Typ TS	A	56,--			22,-- / (*2,--)		
22	Universal-Container		lackiert	verzinkt	Deckel	lackiert	verzinkt	Deckel
	UC 500	C	479,--	548,--	116,--	40,--	44,--	22,-- / (*7,--)
	UC 750	C	522,--	606,--	116,--	46,--	50,--	22,-- / (*7,--)
	UC 1000	C	548,--	634,--	116,--	51,--	56,--	22,-- / (*7,--)
	Aufnahme für Kipptraverse für Typ UC	C	68,--	72,--				
	UCT	C	1951,--			89,--		
	allgemeines Zubehör siehe Seite 12							
23	Klappbodenbehälter		lackiert	verzinkt	Deckel	lackiert	verzinkt	Deckel
	FB 500	A	613,--	754,--	147,--	58,--	63,--	22,-- / (*6,--)
	FB 750	A	667,--	816,--	147,--	62,--	67,--	22,-- / (*6,--)
	FB 1000	A	715,--	879,--	179,--	69,--	74,--	22,-- / (*8,--)
	FB 1500	A	838,--	1057,--	265,--	92,--	99,--	22,-- / (*10,--)
	FB 2000	A	904,--	1149,--	265,--	104,--	112,--	22,-- / (*10,--)
	Zentrierwände für Typ FB 500-750	A	78,--	86,--		22,-- / (*4,--)	22,-- / (*4,--)	
	Zentrierwände für Typ FB 1000-2000	A	90,--	104,--		22,-- / (*5,--)	22,-- / (*6,--)	
	allgemeines Zubehör siehe Seite 12							
24	BKB 500	A	579,--	688,--	147,--	65,--	70,--	22,-- / (*8,--)
	BKB 700	A	619,--	729,--	147,--	73,--	79,--	22,-- / (*8,--)
	BKB 1000	A	656,--	781,--	147,--	82,--	89,--	22,-- / (*8,--)
		allgemeines Zubehör siehe Seite 12						
25	SB 500	C	736,--	961,--	103,--	66,--	73,--	22,-- / (*7,--)
	SB 750	C	806,--	1121,--	103,--	75,--	83,--	22,-- / (*7,--)
	SB 1000	C	954,--	1329,--	103,--	84,--	93,--	22,-- / (*7,--)
	SB 1500	C	1295,--	1803,--	185,--	106,--	117,--	22,-- / (*10,--)
	SB 2000	C	1331,--	1905,--	185,--	122,--	134,--	22,-- / (*10,--)
		allgemeines Zubehör siehe Seite 12						

Kat.-Seite	Produkt	Kategorie	Preis €	Preis €	Preis €	Frachtkosten €	Frachtkosten €	Frachtkosten €
26	Klappbodenbehälter		lackiert	verzinkt	Deckel	lackiert	verzinkt	Deckel
	2 K	A	1209,--	1341,--	226,--	84,--	90,--	22,-- / (*10,--)
	3 K	A	1391,--	1590,--	226,--	94,--	102,--	22,-- / (*10,--)
	Transportwagen für Typ 2K	A		402,--			22,--	
	Transportwagen für Typ 3K	A		402,--			22,--	
	allgemeines Zubehör siehe Seite 12							
27	HKB 60	A	819,--	960,--		60,--	66,--	
	HKB 70	A	866,--	1018,--		72,--	78,--	
	HKB 90	A	1077,--	1287,--		86,--	93,--	
27	Baustoff-Container		lackiert	verzinkt	Deckel	lackiert	verzinkt	Deckel
	BC 500	C	704,--	869,--	116,--	75,--	82,--	22,-- / (*7,--)
	BC 1000	C	767,--	970,--	116,--	94,--	104,--	22,-- / (*7,--)
	Steinklammerentriegelung	C	50,--	50,--				
	allgemeines Zubehör siehe Seite 12							
28	Rundbehälter		lackiert	verzinkt	Alu-Deckel	lackiert	verzinkt	Alu-Deckel
	RB 300	A	515,--	600,--	119,--	24,--	26,--	22,-- / (*5,--)
	RB 450	A	601,--	703,--	119,--	28,--	31,--	22,-- / (*5,--)
	2 Lenk- und Bockrollen aus Polyamid Ø 100 mm	A	115,--			10,-- / (*6,--)		
29	Gitterbehälter		lackiert	verzinkt	Deckel	lackiert	verzinkt	Deckel
	BSK-G 90	A	260,--	316,--	121,--	27,--	30,--	22,-- / (*8,--)
	Traversen siehe Seite 4							
	SB-G 1000	C	955,--	1261,--	103,--	67,--	74,--	22,-- / (*7,--)
	GU-G 1000	A	883,--	1178,--	144,--	51,--	56,--	22,-- / (*14,--)
	allgemeines Zubehör siehe Seite 12							
30	Kastenwagen		lackiert	verzinkt	Deckel	lackiert	verzinkt	Deckel
	KW 250	E	351,--	577,--	101,--	28,--	30,--	22,-- / (*6,--)
	KW 400	E	397,--	651,--	115,--	34,--	36,--	22,-- / (*7,--)
	KW 600	E	518,--	780,--	130,--	51,--	56,--	22,-- / (*9,--)
	KW 1000	E	662,--	1103,--	145,--	62,--	68,--	22,-- / (*11,--)
	Einfahrtaschen	E	94,--	106,--		22,-- / (*5,--)	22,-- / (*5,--)	
31	Kipp-Japaner		lackiert			lackiert		
	KJ 150/V	A	376,--			29,--		
	KJ 150/L	A	354,--			24,--		
	KJ 250/V	A	413,--			36,--		
	KJ 250/L	A	385,--			29,--		
31	Muldenkipper		lackiert			lackiert		
	MUK 140/V	A	330,--			24,--		
	MUK 140/L	A	303,--			22,--		
	MUK 250/V	A	351,--			29,--		
	MUK 250/L	A	324,--			24,--		
31	Loren-Kipper		lackiert	verzinkt	Deckel	lackiert	verzinkt	Deckel
	LK 300	A	580,--	649,--	98,--	27,--	29,--	22,-- / (*15,--)
	LK 600	A	659,--	740,--	98,--	40,--	43,--	22,-- / (*15,--)
	allgemeines Zubehör siehe Seite 12							
32	Silobehälter		lackiert	verzinkt	Deckel	lackiert	verzinkt	Deckel
	SR 375	E	639,--	1203,--	98,--	44,--	48,--	22,-- / (*15,--)
	SRE 375	E	731,--	1309,--	98,--	49,--	54,--	22,-- / (*15,--)
	SG 375	E	769,--	1337,--	98,--	46,--	51,--	22,-- / (*15,--)
	SR 600	E	796,--	1369,--	98,--	54,--	59,--	22,-- / (*15,--)
	SRE 600	E	890,--	1412,--	98,--	60,--	66,--	22,-- / (*15,--)
	SG 600	E	918,--	1484,--	98,--	57,--	63,--	22,-- / (*15,--)
	allgemeines Zubehör siehe Seite 12							



Preise/Frachtkosten in EURO zzgl. MwSt. - gilt nur für die Bundesrepublik Deutschland

Lieferung ab Werk, unverpackt

Zahlung innerhalb 8 Tagen nach Rechnungserhalt ./ 2 % Skonto oder innerhalb 30 Tagen netto

Kat.-Seite	Produkt	Kategorie	Preis €	Preis €	Preis €	Frachtkosten €	Frachtkosten €	Frachtkosten €
32	Silobehälter		lackiert	verzinkt	Deckel	lackiert	verzinkt	Deckel
	SR-D 375	E	639,--	1203,--	98,--	44,--	47,--	22,-- / (*15,--)
	SRE-D 375	E	731,--	1309,--	98,--	49,--	53,--	22,-- / (*15,--)
	SG-D 375	E	769,--	1337,--	98,--	46,--	50,--	22,-- / (*15,--)
	SR-D 600	E	796,--	1369,--	98,--	54,--	58,--	22,-- / (*15,--)
	SRE-D 600	E	890,--	1412,--	98,--	60,--	65,--	22,-- / (*15,--)
	SG-D 600	E	918,--	1484,--	98,--	57,--	62,--	22,-- / (*15,--)
	allgemeines Zubehör siehe Seite 12							
33	SGK 50	A	846,--	867,--		41,--	45,--	
	SGK 75	A	922,--	949,--		49,--	54,--	
	SGK 100	A	1008,--	1038,--		56,--	62,--	
	SGS 50	A	672,--	685,--		37,--	40,--	
	SGS 75	A	745,--	770,--		44,--	49,--	
	SGS 100	A	819,--	843,--		52,--	57,--	
34	Sammelbehälter-System		lackiert	verzinkt		lackiert	verzinkt	
	SBS 500	C	301,--	358,--		51,--	54,--	
	SBS 1000	C	385,--	473,--		76,--	81,--	
	SBS 2000	C	611,--	734,--		109,--	116,--	
	Transportwagen für Typ SBS 500	C		194,--			22,--	
	Transportwagen für Typ SBS 1000	C		224,--			22,--	
	Transportwagen für Typ SBS 2000	C		382,--			22,--	
34	Gabelstapler-Kehrbesen		lackiert			lackiert		
	SKB 100	A	727,--			40,--		
	SKB 150	A	909,--			45,--		
	SKB 200	A	1121,--			50,--		
35	Befülltrichter		lackiert			lackiert		
	SBT	A	1270,--			75,--		
	BTS	A	1602,--			140,--		
	BTM	A	1872,--			170,--		
35	Schaufeln		lackiert mech.	lackiert hydr.		lackiert mech.	lackiert hydr.	
	BSI 50	A	955,--			75,--		
	BSI 75	A	1082,--			85,--		
	BSI 100	A	1358,--			90,--		
36	BSE 50 / BSE-H 50	A	1129,--	1523,--		78,--	82,--	
	BSE 75 / BSE-H 75	A	1345,--	1738,--		91,--	94,--	
	BSE 80 / BSE-H 80	A	1457,--	1843,--		94,--	97,--	
	BSE 85 / BSE-H 85	A	1533,--	1924,--		98,--	101,--	
	BSE 90 / BSE-H 90	A	1617,--	2010,--		102,--	104,--	
	BSE 100 / BSE-H 100	A	1688,--	2466,--		128,--	131,--	
	BSE 120 / BSE-H 120	A	1803,--	2582,--		132,--	135,--	
	BSE 150 / BSE-H 150	A	1908,--	2689,--		150,--	152,--	
	BSE 170 / BSE-H 170	A	1992,--	2771,--		154,--	157,--	
	BSE 200 / BSE-H 200	A	2119,--	2899,--		170,--	173,--	
	BSE 210 / BSE-H 210	A	2224,--	3005,--		175,--	178,--	
	BSE 220 / BSE-H 220	A	2310,--	3091,--		180,--	183,--	
	BSE 230 / BSE-H 230	A	2422,--	3201,--		184,--	187,--	
	BSE 240 / BSE-H 240	A	2528,--	3305,--		188,--	192,--	
	BSE 250 / BSE-H 250	A	2611,--	3390,--		194,--	197,--	
	BSM 50 / BSM-H 50	A	1129,--	1523,--		72,--	75,--	
	BSM 75 / BSM-H 75	A	1345,--	1738,--		84,--	87,--	
BSM 80 / BSM-H 80	A	1457,--	1843,--		87,--	90,--		
BSM 85 / BSM-H 85	A	1533,--	1924,--		90,--	94,--		

Kat.-Seite	Produkt	Kategorie	Preis €	Preis €	Preis €	Frachtkosten €	Frachtkosten €	Frachtkosten €
	Schaufeln		lackiert mech.	lackiert hydr.		lackiert mech.	lackiert hydr.	
36	BSM 90 / BSM-H 90	A	1617,--	2010,--		94,--	97,--	
	BSM 100 / BSM-H 100	A	1688,--	2466,--		125,--	128,--	
	BSM 120 / BSM-H 120	A	1803,--	2582,--		129,--	132,--	
	BSM 150 / BSM-H 150	A	1908,--	2689,--		148,--	150,--	
	BSM 170 / BSM-H 170	A	1992,--	2771,--		151,--	153,--	
	BSM 200 / BSM-H 200	A	2119,--	2899,--		156,--	168,--	
	BSM 210 / BSM-H 210	A	2224,--	3005,--		170,--	173,--	
	BSM 220 / BSM-H 220	A	2310,--	3091,--		175,--	178,--	
	BSM 230 / BSM-H 230	A	2422,--	3201,--		179,--	182,--	
	BSM 240 / BSM-H 240	A	2528,--	3305,--		184,--	187,--	
	BSM 250 / BSM-H 250	A	2611,--	3390,--		189,--	192,--	
37	DGS 500	A		2021,--			97,--	
	DGS 700	A		2043,--			104,--	
	DGS 950	A		2070,--			128,--	
	DGS 1200	A		2224,--			144,--	
37	HVR 50	A		2582,--			106,--	
	HVR 75	A		3026,--			120,--	
	HVR 80 L	A		3116,--			138,--	
	HVR 100	A		3830,--			154,--	
	HVR 150	A		4896,--			172,--	
38	Schneeschieber		lackiert			lackiert		
	SCH-S 150	A	1069,--			67,--		
	SCH-S 180	A	1163,--			71,--		
	SCH-S 210	A	1337,--			92,--		
	SCH-S 240	A	1429,--			98,--		
	SCH-G 150	A	1203,--			69,--		
	SCH-G 180	A	1314,--			74,--		
	SCH-G 210	A	1520,--			94,--		
	SCH-G 240	A	1642,--			101,--		
	SCH-V 150	A	1345,--			68,--		
	SCH-V 180	A	1513,--			72,--		
	SCH-V 210	A	1772,--			93,--		
	SCH-V 240	A	1896,--			99,--		
	SCH-F 150	A	1698,--			82,--		
	SCH-F 180	A	1908,--			89,--		
SCH-F 210	A	2143,--			112,--			
SCH-F 240	A	2356,--			121,--			
38	Schneeräum-Set		lackiert			lackiert		
	SRS-G 50	A	1698,--			128,--		
	SRS-G 75	A	1982,--			144,--		
	SRS-G 100	A	2388,--			188,--		
	SRS-G 150	A	2682,--			155,--		
SRS-G 200	A	2960,--			173,--			
39	Schneepflug		lackiert			lackiert		
	SCH-P 150	A	1763,--			78,--		
	SCH-P 180	A	1884,--			82,--		
SCH-P 210	A	2000,--			91,--			
39	Streugerät		lackiert			lackiert		
	SH	A	2716,--			46,--		
39	Streuwagen		lackiert			lackiert		
	STW 100	A	957,--			22,--		
	Abdeckplane	A	90,--					



Preise/Frachtkosten in EURO zzgl. MwSt. - gilt nur für die Bundesrepublik Deutschland

Lieferung ab Werk, unverpackt

Zahlung innerhalb 8 Tagen nach Rechnungserhalt ./ 2 % Skonto oder innerhalb 30 Tagen netto

Kat.-Seite	Produkt	Kategorie	Preis €	Preis €	Preis €	Frachtkosten €	Frachtkosten €	Frachtkosten €
40	Arbeitsbühnen		lackiert	verzinkt		lackiert	verzinkt	
	MB-D	A	713,--	857,--		48,--	52,--	
	MB-D/L	A	862,--	1002,--		48,--	52,--	
	MB-B	A	853,--	1038,--		52,--	56,--	
	MB-B/L	A	1002,--	1151,--		52,--	56,--	
	MB-F	A	844,--	1096,--		48,--	57,--	
	MB-K-IV	A	1584,--	1788,--		80,--	91,--	
	allgemeines Zubehör siehe Seite 12							
41	MB-CH	A	898,--	1055,--		50,--	64,--	
	MB-CH/L	A	1047,--	1229,--		50,--	59,--	
	MB-A	A	898,--	1055,--		53,--	57,--	
	MB-A/D	A	954,--	1100,--		61,--	67,--	
	MB-ST	A	1971,--	2127,--		52,--	56,--	
	MB-ST/T	A	2230,--	2390,--		52,--	56,--	
		allgemeines Zubehör siehe Seite 12						
42	Teleskoplader		lackiert	verzinkt		lackiert	verzinkt	
	KT 2,5	A	1340,--	1589,--		70,--	77,--	
	KT 5,0	A	1645,--	1995,--		78,--	86,--	
	KTH 2,5	A	1676,--	1930,--		87,--	96,--	
	KTH 5,0	A	1908,--	2193,--		100,--	108,--	
43	Lastarme		lackiert	verzinkt		lackiert	verzinkt	
	LA 1600-1,0	A	420,--	450,--		22,--	22,--	
	LA 2400-1,0	A	440,--	490,--		22,--	22,--	
	LA 1600-2,5	A	610,--	720,--		30,--	32,--	
	LA 2400-2,5	A	680,--	790,--		36,--	38,--	
	LA 1600-5,0	A	880,--	1030,--		42,--	45,--	
	LA 2400-5,0	A	970,--	1150,--		50,--	54,--	
	LA 25-1,0	A	490,--	530,--		22,--	22,--	
LAT 25-1,0	A	595,--	650,--		22,--	24,--		
44	Lasthaken		lackiert	verzinkt		lackiert	verzinkt	
	LH-I	A	149,--	167,--		9,--	11,--	
	LH-II 1,5	A	248,--	285,--		13,--	15,--	
	LH-II 2,5	A	329,--	390,--		13,--	15,--	
	LH-II 5,0	A	546,--	612,--		19,--	19,--	
	LH-II 7,5	A	650,--	720,--		19,--	19,--	
44	Ladegabeln		lackiert			lackiert		
	M 1000	A	713,--			46,--		
	M 1500	A	898,--			47,--		
	M 2000	A	1134,--			87,--		
	M 3000	A	1457,--			91,--		
	A 1000	A	1010,--			47,--		
	A 1500	A	1023,--			48,--		
	A 2000	A	1331,--			88,--		
A 3000	A	2105,--			92,--			
45	Schwenkvorrichtung		lackiert	verzinkt		lackiert	verzinkt	
	SV 1000	A	378,--	auf Anfrage		32,--		
	SV 1500	A	378,--	auf Anfrage		32,--		
45	Mülltonnen-Kipper		lackiert	verzinkt		lackiert	verzinkt	
	MK 120	A	967,--	1150,--		26,--	29,--	
	MK 240	A	967,--	1150,--		28,--	30,--	
46	Kippomat			verzinkt			verzinkt	
	KM	A		2448,--			71,--	

Kat.-Seite	Produkt	Kategorie	Preis €	Preis €	Preis €	Frachtkosten €	Frachtkosten €	Frachtkosten €
46	Kippomat			verzinkt			verzinkt	
	KG	A		2448,--			82,--	
47	Behälter-Kippergeräte		lackiert			lackiert		
	KGH	C	3079,--			120,--		
	KGM	C	3180,--			150,--		
	KGM mit Kippbremse	C	3780,--			150,--		
48	Restgitter-Palette		lackiert	verzinkt		lackiert	verzinkt	
	RGP-1	A	1853,--	2371,--		151,--	163,--	
	RGP-2	A	2030,--	2707,--		196,--	212,--	
	RGP-3	A	2212,--	2980,--		224,--	241,--	
48	Langgut-Kippbehälter		lackiert	verzinkt		lackiert	verzinkt	
	LGK	A	1046,--	1275,--		66,--	71,--	
	allgemeines Zubehör siehe Seite 12							
49	Stapler-Tender-System		lackiert	verzinkt		lackiert	verzinkt	
	STS 2,5	C	2415,--	auf Anfrage		185,--		
	STS 5,0	C	2910,--	auf Anfrage		284,--		
50	Kassetten-Blechregal		lackiert			lackiert		
	KBR-1	A	4555,--			390,--		
	KBR-2	A	4725,--			450,--		
	KBR-3	A	5075,--			495,--		
51	Stahlflaschen-Palette			verzinkt			verzinkt	
	SFP 4	C		212,--			24,--	
	SFP 8	C		295,--			38,--	
52	Rangierhilfe		lackiert			lackiert		
	RH	A	322,--			22,--		
52	Radmontierer		lackiert			lackiert		
	RM	F	346,--			22,--		
52	Verladestütze		lackiert			lackiert		
	VS	C	581,--			65,--		
52	Gabelzinkenheber		lackiert			lackiert		
	GZH-A	F	84,--			22,--		
	GZH-B	F	84,--			22,--		
53	Gabelverlängerungen		lackiert			lackiert		
	GO 80/16	A	295,--			22,--		
	GO 80/18	A	300,--			26,--		
	GO 80/20	A	310,--			31,--		
	GO 100/16	A	295,--			22,--		
	GO 100/18	A	300,--			26,--		
	GO 100/20	A	310,--			31,--		
	GO 120/16	A	300,--			23,--		
	GO 120/18	A	315,--			28,--		
	GO 120/20	A	330,--			34,--		
	GO 125/16	A	300,--			23,--		
	GO 125/18	A	315,--			28,--		
	GO 125/20	A	330,--			34,--		
	GO 150/16	A	360,--			28,--		
	GO 150/18	A	390,--			34,--		
	GO 150/20	A	420,--			42,--		
	GG 80/16	A	410,--			35,--		
	GG 80/18	A	432,--			43,--		
	GG 80/20	A	455,--			52,--		
	GG 100/16	A	410,--			35,--		



Preise/Frachtkosten in EURO zzgl. MwSt. - gilt nur für die Bundesrepublik Deutschland

Lieferung ab Werk, unverpackt

Zahlung innerhalb 8 Tagen nach Rechnungserhalt ./ 2 % Skonto oder innerhalb 30 Tagen netto

Kat.-Seite	Produkt	Kategorie	Preis €	Preis €	Preis €	Frachtkosten €	Frachtkosten €	Frachtkosten €
53	Gabelverlängerungen		lackiert			lackiert		
	GG 100/18	A	432,--			43,--		
	GG 100/20	A	455,--			52,--		
	GG 120/16	A	432,--			40,--		
	GG 120/18	A	455,--			49,--		
	GG 120/20	A	489,--			59,--		
	GG 125/16	A	432,--			40,--		
	GG 125/18	A	455,--			49,--		
	GG 125/20	A	489,--			59,--		
	GG 150/16	A	480,--			50,--		
	GG 150/18	A	516,--			60,--		
	GG 150/20	A	540,--			73,--		
54	Gabelzinkenschild		lackiert			lackiert		
	GZS	F	134,--			11,--		
54	Batterieladepplatz		lackiert			lackiert		
	BL	A	1081,--			22,--		
	Steckdose CEEform 16 A 400 V	A	285,--					
	Steckdose CEEform 32 A 400 V	A	285,--					
	Feuerlöscher 6 kg inkl. Halterung	A	153,--			10,-- / (*5,--)		
Halterung für Wasserbehälter	A	45,--			10,-- / (*5,--)			
55	Fasslifter		lackiert	verzinkt		lackiert	verzinkt	
	RS-I/M	C	1148,--	1326,--		38,--	41,--	
	RS-II/M	C	1966,--	2236,--		56,--	61,--	
	RS-I/91	C	1254,--	1434,--		38,--	41,--	
56	RS-II/91	C	2176,--	2451,--		56,--	61,--	
	RS-I/D 91	C	1097,--	1275,--		38,--	41,--	
	RS-II/D 91	C	1861,--	2131,--		56,--	61,--	
	RS 60-I	C	745,--	793,--		22,--	22,--	
	RS 60-II	C	1265,--	1326,--		22,--	22,--	
	allgemeines Zubehör siehe Seite 12							
57	Fassgreifer		lackiert	verzinkt		lackiert	verzinkt	
	BF-I/MK	C	1263,--	1437,--		38,--	41,--	
	BF-II/MK	C	2224,--	2472,--		57,--	62,--	
57	BF-III/MK	C	3278,--	3610,--		78,--	85,--	
	FK-I	C	889,--	1085,--		27,--	29,--	
	FK-II	C	1059,--	1340,--		40,--	43,--	
58	LF	C	555,--	660,--		22,--	22,--	
58	Fassheber		lackiert	verzinkt		lackiert	verzinkt	
	FH-I 120 I	C	1171,--	1300,--		24,--	26,--	
	FH-I 200 I	C	1171,--	1320,--		28,--	30,--	
	FH-II 2x120 I	C	1713,--	1905,--		35,--	38,--	
	FH-II 2x200 I	C	1713,--	1945,--		43,--	47,--	
58	Fasswender		lackiert	verzinkt		lackiert	verzinkt	
	FW-I	C	989,--	1285,--		41,--	45,--	
	FW-II	C	1386,--	1805,--		60,--	66,--	
59	Fasskipper		lackiert	verzinkt		lackiert	verzinkt	
	FD/HK	C	1423,--	1595,--		28,--	31,--	
	FD/K	C	1560,--	1736,--		30,--	34,--	
	FD/H	C	1849,--	2016,--		30,--	33,--	
	FD/SK	C	1423,--	1595,--		42,--	47,--	
	FD-L/HK	C	1657,--	1970,--		54,--	60,--	
	FD-L/K	C	1793,--	2113,--		56,--	62,--	

* Frachtkosten nur bei Lieferung mit dem Hauptprodukt gültig

Kat.-Seite	Produkt	Kategorie	Preis €	Preis €	Preis €	Frachtkosten €	Frachtkosten €	Frachtkosten €
60	Fasskipper		lackiert	verzinkt		lackiert	verzinkt	
	FLEX-HK	C	1543,--	1666,--		28,--	31,--	
	FLEX-K	C	1685,--	1805,--		30,--	33,--	
	Regal-Fasspalette Typ RP	C		101,--			22,--	
61	Liftomat		lackiert	verzinkt		lackiert	verzinkt	
	L/M 600	C	2533,--	2870,--		62,--	68,--	
	L/M 1300	C	2843,--	3260,--		77,--	84,--	
	L/E 1300	C	3502,--	3980,--		88,--	96,--	
62	Fassheberoller		lackiert	verzinkt		lackiert	verzinkt	
	FHR 600 G	C	1865,--	2059,--		38,--	40,--	
	FHR 600 K	C	1865,--	2059,--		44,--	47,--	
62	Fass-Handcar		lackiert			lackiert		
	FHC	C	363,--			22,--		
62	Fass-Kippbock		lackiert			lackiert		
	FKB	C	273,--			22,--		
62	Fasspaletten			verzinkt			verzinkt	
	FP-2	C		63,--			22,--	
	FP-3	C		72,--			22,--	
63	Fasskarre mit Pendelachse			verzinkt			verzinkt	
	FP-V	C		458,--			22,--	
	FP-L	C		472,--			22,--	
63	Fassrollwagen		lackiert	verzinkt		lackiert	verzinkt	
	FRW-I	A	99,--	86,--		9,--	9,--	
	FRW-II	A	116,--	113,--		10,--	10,--	
	FRW-III	A	161,--	156,--		10,--	10,--	
63	Kanister-Abfüllhilfen		lackiert	verzinkt		lackiert	verzinkt	
	KAH-5	A	82,--	70,--		8,--	8,--	
	KAH-25	A	96,--	80,--		8,--	8,--	
	KAH-60	A	120,--	104,--		9,--	9,--	
64	Fasswendezangen		lackiert	verzinkt		lackiert	verzinkt	
	FWZ 60	C	965,--	950,--		22,--	22,--	
	FWZ 200	C	995,--	980,--		22,--	22,--	
64	Fasszange		lackiert	verzinkt		lackiert	verzinkt	
	LGZ	C	158,--	147,--		8,--	8,--	
64	Scherengreifer		lackiert	verzinkt		lackiert	verzinkt	
	LG	C	235,--	223,--		22,--	22,--	
65	Fassgreifer		lackiert	verzinkt		lackiert	verzinkt	
	3P	C	669,--	703,--		22,--	22,--	
	4P	C	410,--	390,--		10,--	10,--	
65	Fassklemme		lackiert	verzinkt		lackiert	verzinkt	
	FKL	C	339,--	auf Anfrage		22,--		
65	Fasstraverse		lackiert	verzinkt		lackiert	verzinkt	
	FT/M	C	215,--	223,--		10,--	10,--	
	FT/MK	C	245,--	255,--		10,--	10,--	
66	Rollen							
	259509	A	18,--			10,-- / (*2,--)		
	259510	A	28,--			10,-- / (*2,--)		
	259511	A	50,--			10,-- / (*2,--)		
	259058	A	13,--			10,-- / (*2,--)		
	259540	A	32,--			10,-- / (*2,--)		
	259541	A	49,--			10,-- / (*2,--)		
	259542	A	61,--			10,-- / (*2,--)		



Preise/Frachtkosten in EURO zzgl. MwSt. - gilt nur für die Bundesrepublik Deutschland

Lieferung ab Werk, unverpackt

Zahlung innerhalb 8 Tagen nach Rechnungserhalt ./ 2 % Skonto oder innerhalb 30 Tagen netto

Kat.-Seite	Produkt	Kategorie	Preis €	Preis €	Preis €	Frachtkosten €	Frachtkosten €	Frachtkosten €
66	Rollen							
	259057	A	14,--			10,-- / (*2,--)		
	259597	A	30,--			10,-- / (*2,--)		
	259598	A	39,--			10,-- / (*2,--)		
	259599	A	47,--			10,-- / (*2,--)		
	259060	A	15,--			10,-- / (*2,--)		
	259506	A	35,--			10,-- / (*2,--)		
	259507	A	42,--			10,-- / (*2,--)		
	259508	A	60,--			10,-- / (*2,--)		
	259059	A	23,--			10,-- / (*2,--)		
	259594	A	59,--			10,-- / (*2,--)		
	259595	A	74,--			10,-- / (*2,--)		
	259596	A	99,--			10,-- / (*2,--)		
	259061	A	44,--			10,-- / (*2,--)		
	259580	A	59,--			10,-- / (*2,--)		
	259581	A	108,--			10,-- / (*2,--)		
	259582	A	86,--			10,-- / (*2,--)		
	259065	A	48,--			10,-- / (*2,--)		
	259620	A	16,--			10,-- / (*2,--)		
	259621	A	27,--			10,-- / (*2,--)		
	259622	A	32,--			10,-- / (*2,--)		
	259074	A	17,--			10,-- / (*2,--)		
	259626	A	43,--			10,-- / (*2,--)		
	259627	A	48,--			10,-- / (*2,--)		
	259628	A	57,--			10,-- / (*2,--)		
259077	A	35,--			10,-- / (*2,--)			
Zubehör allgemein / Änderungen Kippbehälter bzw. Behälter								
	2 Lenk- und Bockrollen aus Polyamid Ø 180 mm, Tragkraft max. 1350 kg	A	144,--			10,-- / (*6,--)		
	2 Lenk- und Bockrollen aus Polyamid Ø 180 mm, Tragkraft max. 1000 kg	A	101,--			10,-- / (*6,--)		
	2 Lenk- und Bockrollen aus Polyamid Ø 180 mm, Tragkraft max. 2550 kg	A	286,--			10,-- / (*6,--)		
	öl- und wasserdicht verschweißt bis 0,9 m ³	A	51,--					
	öl- und wasserdicht verschweißt ab 1,0 m ³	A	66,--					
	Einfahrtaschenänderung Abstand	A	39,--					
	Einfahrtaschenänderung Breite x Höhe	A	63,--					
	Stützfüße 100 mm, Aufnahme mit Hubwagen	A	51,--			22,-- / (*2,--)		
	Kippbremse einstellbar	A	351,--			10,-- / (*4,--)		
	Kippvorrichtung hydraulisch	A	397,--			*4,--		
	Kippvorrichtung hydraulisch für Typ BKC	A	848,--			*4,--		
	Doppelrückschlagventil für alle hydraulischen Anbaugeräte	A	155,--					
	Anhängekupplung mit Deichsel	A	212,--			10,-- / (*6,--)		
	Kranösen (4 Stück)	A	78,--			*2,--		
	seitlich kippbare Ausführung	A	87,--					
	stapelbare Ausführung	A	61,--					
	Hebelrolleraufnahme für 0,3 - 0,7 m ³	A	178,--			10,-- / (*6,--)		
	Hebelrolleraufnahme für 0,8 - 2,0 m ³	A	257,--			10,-- / (*6,--)		
	Hebelroller B 2	C	590,--			22,--		
	Beschriftung/Aufkleber		auf Anfrage					

* Frachtkosten nur bei Lieferung mit dem Hauptprodukt gültig

Kat-Seite	Produkt	Kategorie	Preis €	Preis €	Frachtkosten €	Frachtkosten €
69	Kleingebindewannen		verzinkt	Edelstahl	verzinkt	Edelstahl
	KGW 1	B	68,--	213,--	11,--	11,--
	KGW 2	B	71,--	245,--	13,--	13,--
	KGW 3	B	75,--	305,--	15,--	15,--
	KGW 4	B	88,--	361,--	22,--	22,--
	KGW 5	B	121,--	469,--	22,--	22,--
	Lochblech-Rost für Typ KGW 1	B	28,--	106,--	9,-- / (*4,--)	9,-- / (*4,--)
	Lochblech-Rost für Typ KGW 2	B	31,--	123,--	9,-- / (*4,--)	9,-- / (*4,--)
	Lochblech-Rost für Typ KGW 3	B	41,--	159,--	11,-- / (*4,--)	11,-- / (*4,--)
	Lochblech-Rost für Typ KGW 4	B	46,--	195,--	15,-- / (*5,--)	15,-- / (*5,--)
	Lochblech-Rost für Typ KGW 5	B	56,--	266,--	22,-- / (*6,--)	22,-- / (*6,--)
70	Auffangwannen		lackiert	verzinkt	lackiert	verzinkt
	AW 60-1/M	B	149,--	159,--	22,--	22,--
	AW 60-2/M	B	154,--	167,--	22,--	22,--
	AW 60-3/M	B	176,--	193,--	24,--	26,--
	AW 60-1	B	135,--	145,--	22,--	22,--
	AW 60-2	B	126,--	139,--	22,--	22,--
	AW 60-3	B	136,--	153,--	22,--	22,--
	2 Lenk- und Bockrollen aus Polyamid, Tragkraft max. 375 kg Zubehör siehe Seite 15	B	65,--		10,-- / (*6,--)	
71	AM-1	B	255,--	289,--	26,--	28,--
	AM-2	B	282,--	326,--	30,--	33,--
	AM-4/A	B	339,--	381,--	40,--	42,--
	AM-4/B	B	407,--	477,--	49,--	52,--
	AO-1	B	223,--	257,--	22,--	23,--
	AO-2	B	235,--	279,--	22,--	25,--
	AO-4/A	B	245,--	288,--	26,--	29,--
	AO-4/B	B	314,--	382,--	33,--	36,--
	Zubehör siehe Seite 15					
72	2000/2001	B	190,--	219,--	22,--	22,--
	2002/2003	B	217,--	245,--	24,--	25,--
	2016/2017	B	199,--	238,--	22,--	22,--
	2018/2019	B	239,--	277,--	28,--	30,--
	2030/2031	B	208,--	244,--	23,--	25,--
	2032/2033	B	288,--	325,--	35,--	37,--
	2048/2049	B	205,--	240,--	24,--	25,--
	2050/2051	B	281,--	316,--	35,--	36,--
73	2004/2005	B	452,--	502,--	28,--	30,--
	2008/2009	B	190,--	228,--	22,--	24,--
	2010/2011	B	229,--	267,--	27,--	29,--
	2020/2021	B	501,--	548,--	32,--	35,--
	2026/2027	B	199,--	235,--	22,--	24,--
	2028/2029	B	278,--	314,--	34,--	36,--
	2040/2041	B	267,--	325,--	28,--	31,--
	2042/2043	B	347,--	404,--	45,--	48,--
Zubehör siehe Seite 15						
74	WM-2/200	B		221,--		29,--
	WM-4/200	B		251,--		36,--
	WM-4/400	B		302,--		41,--
	WO-2/200	B		167,--		22,--
	WO-4/200	B		182,--		25,--
	WO-4/400	B		234,--		30,--
Zubehör siehe Seite 15						



Preise/Frachtkosten in EURO zzgl. MwSt. - gilt nur für die Bundesrepublik Deutschland

Lieferung ab Werk, unverpackt

Zahlung innerhalb 8 Tagen nach Rechnungserhalt ./ 2 % Skonto oder innerhalb 30 Tagen netto

Kat.-Seite	Produkt	Kategorie	Preis €	Preis €	Frachtkosten €	Frachtkosten €
75	Modul-Auffangwanne		lackiert	verzinkt	lackiert	verzinkt
	MAW	B	256,--	278,--	22,--	22,--
	Modul 1: Gitterrost mit Auflagen	B		57,--		22,-- / (*8,--)
	Modul 2: Satz Lenk- und Bockrollen	B	103,--		22,-- / (*8,--)	
	Modul 3: Kufen	B	77,--	47,--	22,-- / (*6,--)	22,-- / (*6,--)
	Modul 4: Fassauflage FA 200-1	B		87,--		13,-- / (*6,--)
	Modul 5: Rollenauflage	B		72,--		11,-- / (*3,--)
	Modul 6: Umhausung	B		460,--		51,--
76	Profilwannen		lackiert	verzinkt	lackiert	verzinkt
	PW 200-2	B	186,--	179,--	24,--	26,--
	PW 200-4	B	205,--	198,--	29,--	32,--
	PW 400-4	B	253,--	266,--	35,--	38,--
	PWE 200-2	B	164,--	157,--	22,--	22,--
	PWE 200-4	B	180,--	172,--	22,--	24,--
	PWE 400-4	B	219,--	211,--	26,--	28,--
77	fahrbare Auffangwannen		lackiert	verzinkt	lackiert	verzinkt
	AS-1	B	446,--	567,--	35,--	38,--
	AS-2	B	500,--	675,--	44,--	47,--
	AS-G 1	B	747,--	1001,--	69,--	74,--
	AS-G 2	B	954,--	1295,--	94,--	101,--
	AST	B	654,--	772,--	39,--	42,--
	AW-F 1	B	502,--	598,--	33,--	35,--
	AW-F 2	B	527,--	645,--	36,--	39,--
	Zubehör siehe Seite 15					
78	Eckwannen		lackiert	verzinkt	lackiert	verzinkt
	EW-3	B	341,--	385,--	35,--	37,--
	EW-5	B	413,--	465,--	52,--	55,--
	Spritzschutzwand für Typ EW-3	B		104,--		22,-- / (*13,--)
	Spritzschutzwand für Typ EW-5	B		139,--		22,-- / (*19,--)
	Zubehör siehe Seite 15					
78	Fass-Restentleerer		lackiert	verzinkt	lackiert	verzinkt
	MR	B	483,--	494,--	24,--	26,--
	Fass-Schlüssel	B		17,--		8,-- / (*1,--)
79	Auffangwannen		lackiert	verzinkt	lackiert	verzinkt
	AW-8	B	669,--	843,--	78,--	83,--
	AW-10	B	693,--	950,--	97,--	104,--
	AW-12	B	795,--	1098,--	111,--	119,--
	Zubehör siehe Seite 15					
80	AW 450	B	491,--	609,--	58,--	62,--
	AW 800	B	510,--	636,--	66,--	71,--
	AW 1000	B	528,--	659,--	72,--	78,--
	AW 1000-10F	B	812,--	939,--	131,--	140,--
	AW 1000-2	B	676,--	759,--	94,--	101,--
	AW 1000-3	B	1360,--	1525,--	126,--	140,--
	AWA 1000	B	678,--	821,--	80,--	86,--
	AWA 1000-2	B	974,--	1081,--	113,--	125,--
	AWA 1000-3	B	2060,--	2230,--	155,--	170,--
	Zubehör siehe Seite 15					
81	Edelstahl-Auffangwannen		verzinkt	Edelstahl	verzinkt	Edelstahl
	VAW-1	B		759,--		22,--
	VAW-2	B		828,--		22,--
	VAW-4/A	B		947,--		26,--

* Frachtkosten nur bei Lieferung mit dem Hauptprodukt gültig

Kat-Seite	Produkt	Kategorie	Preis €	Preis €	Frachtkosten €	Frachtkosten €
81	Edelstahl-Auffangwannen		verzinkt	Edelstahl	verzinkt	Edelstahl
	VAW-4/B	B		1160,--		36,--
	VAW-1000	B		2094,--		42,--
	VAW-1000-2	B		2558,--		50,--
	Gitterrost für Typ VAW-1	B	52,--	378,--	11,-- / (*5,--)	11,-- / (*5,--)
	Gitterrost für Typ VAW-2	B	70,--	560,--	13,-- / (*7,--)	13,-- / (*7,--)
	Gitterrost für Typ VAW-4/A	B	92,--	814,--	22,-- / (*11,--)	22,-- / (*11,--)
	Gitterrost für Typ VAW-4/B	B	127,--	1121,--	22,-- / (*14,--)	22,-- / (*14,--)
	Gitterrost für Typ VAW-1000	B	108,--	908,--	22,-- / (*15,--)	22,-- / (*15,--)
	Gitterrost für Typ VAW-1000-2	B	176,--	1645,--	25,--	25,--
	Zubehör siehe Seite 15					
82	Auffangwannen mit PE-Einsatz		lackiert	verzinkt	lackiert	verzinkt
	AW-1/PE	B	503,--	527,--	34,--	36,--
	AW-2/PE	B	552,--	580,--	40,--	42,--
	AW-4/A/PE	B	626,--	658,--	50,--	53,--
	AW-4/B/PE	B	783,--	840,--	65,--	68,--
	AW 1000/PE	B	1063,--	1208,--	90,--	97,--
	AW 1000-2/PE	B	1304,--	1397,--	118,--	126,--
	Zubehör siehe Seite 15					
82	Auffangwannen mit Spritzschutz		lackiert	verzinkt	lackiert	verzinkt
	2002/2003 SW	B	326,--	354,--	36,--	38,--
	2018/2019 SW	B	357,--	394,--	43,--	44,--
	2032/2033 SW	B	422,--	458,--	54,--	56,--
	2042/2043 SW	B	524,--	581,--	72,--	74,--
	AW 1000 SW	B	683,--	813,--	95,--	101,--
	AW 1000-2 SW	B	857,--	940,--	123,--	130,--
	Zubehör siehe Seite 15					
83	Zubehör Auffangwannen		lackiert	verzinkt	lackiert	verzinkt
	Fassaufflage FA 60-1	B		80,--		13,-- / (*6,--)
	Fassaufflage FA 60-2	B		89,--		15,-- / (*8,--)
	Fassaufflage FA 60-3	B		103,--		15,-- / (*10,--)
	Fassaufflage FA 200-1	B		89,--		13,-- / (*6,--)
	Fassaufflage FA 200-2	B		103,--		15,-- / (*11,--)
	Rollenaufflage RA 60	B		72,--		9,-- / (*2,--)
	Rollenaufflage RA 200	B		72,--		11,-- / (*3,--)
	Gebinderegal GR-A	B		103,--		22,--
	Gebinderegal GR-B	B		103,--		22,--
	Gebinderegal GR-C	B		103,--		22,--
	Fasspalette FP-2	C		63,--		22,--
	Fasspalette FP-3	C		72,--		22,--
	Haltegurt für 1 x 200-l-Fass	B	34,--		22,-- / (*2,--)	
	Haltegurt für 2 x 200-l-Fässer	B	34,--		22,-- / (*2,--)	
	Kanister-Abfüllhilfe KAH-5	A	82,--	70,--	8,--	8,--
	Kanister-Abfüllhilfe KAH-25	A	96,--	80,--	8,--	8,--
	Kanister-Abfüllhilfe KAH-60	A	120,--	104,--	9,--	9,--
84	Fass-Stapelpaletten		lackiert	verzinkt	lackiert	verzinkt
	FSP-1	B	369,--	557,--	37,--	41,--
	FSP-2	B	397,--	620,--	55,--	60,--
	FSP-4	B	570,--	883,--	73,--	78,--
	FSP-1 D	B	647,--	848,--	41,--	45,--
	FSP-2 D	B	691,--	936,--	61,--	66,--
	FSP-4 D	B	898,--	1240,--	81,--	88,--



Preise/Frachtkosten in EURO zzgl. MwSt. - gilt nur für die Bundesrepublik Deutschland

Lieferung ab Werk, unverpackt

Zahlung innerhalb 8 Tagen nach Rechnungserhalt ./ 2 % Skonto oder innerhalb 30 Tagen netto

Kat.-Seite	Produkt	Kategorie	Preis €	Preis €	Frachtkosten €	Frachtkosten €
84	Fass-Stapelpaletten		lackiert	verzinkt	lackiert	verzinkt
	FSP-1 G	B	629,--	834,--	45,--	49,--
	FSP-2 G	B	673,--	918,--	64,--	70,--
	FSP-4 G	B	880,--	1218,--	88,--	95,--
85	Containerwannen		lackiert		lackiert	
	CW 1	B	2268,--		auf Anfrage	
	CW 2	B	2478,--		auf Anfrage	
	CW 3	B	2861,--		auf Anfrage	
86	Bodenschutzwannen			verzinkt		verzinkt
	BSW 21	B		325,--		46,--
	BSW 22	B		429,--		64,--
	BSW 23	B		557,--		95,--
	BSW 24	B		979,--		139,--
	Auffahrrampe Typ AR 21	B		125,--		22,-- / (*12,--)
	Auffahrrampe Typ AR 22	B		159,--		22,-- / (*17,--)
	Auffahrrampe Typ AR 23	B		228,--		26,--
	Auffahrecke Typ AE 24	B		98,--		9,-- / (*3,--)
	Kreuzverbinder Typ KV 24	B		12,--		8,-- / (*1,--)
	Wannenverbinder Typ WV 21	B		14,--		22,-- / (*1,--)
	Wannenverbinder Typ WV 22	B		16,--		22,-- / (*1,--)
	Wannenverbinder Typ WV 23	B		26,--		22,-- / (*2,--)
	BSW 121	B		143,--		22,-- / (*10,--)
	BSW 122	B		174,--		22,-- / (*19,--)
	BSW 123	B		245,--		32,--
	BSW 124	B		402,--		62,--
	BSW 125	B		309,--		45,--
	BSW 126	B		487,--		75,--
	Auffahrrampe Typ AR 121	B		123,--		22,-- / (*11,--)
	Auffahrrampe Typ AR 122	B		208,--		22,-- / (*20,--)
	Auffahrrampe Typ AR 123	B		258,--		39,--
	Auffahrrampe Typ AR 124	B		300,--		48,--
	Auffahrecke Typ AE 124	B		198,--		22,-- / (*10,--)
	Kreuzverbinder Typ KV 124	B		26,--		9,-- / (*2,--)
	Wannenverbinder Typ WV 121	B		13,--		22,-- / (*2,--)
	Wannenverbinder Typ WV 122	B		18,--		22,-- / (*2,--)
	Wannenverbinder Typ WV 123	B		25,--		22,-- / (*2,--)
	Wannenverbinder Typ WV 124	B		35,--		22,-- / (*2,--)
	87	Maschinenwannen		lackiert	verzinkt	lackiert
BSW		B	auf Anfrage	auf Anfrage		
88	Diesel-Abfüllplätze		lackiert		lackiert	
	TAW 1	B	1881,--		auf Anfrage	
	TAW 2	B	2454,--		auf Anfrage	
	TAW 3	B	3536,--		auf Anfrage	
	TAW-D	B	7189,--		auf Anfrage	
89	KPS 1	B	2278,--		auf Anfrage	
	KPS 2	B	2961,--		auf Anfrage	
	KPS 3	B	4174,--		auf Anfrage	
89	KPM 1	B	2289,--		auf Anfrage	
	KPM 2	B	2206,--		auf Anfrage	
	KPM 3	B	2120,--		auf Anfrage	
90	Kleingebinderegale			verzinkt		verzinkt
	3017/4E	B		337,--		34,--

* Frachtkosten nur bei Lieferung mit dem Hauptprodukt gültig

Kat-Seite	Produkt	Kategorie	Preis €	Preis €	Frachtkosten €	Frachtkosten €
90	Kleingebinderegale			verzinkt		verzinkt
	3018/4E	B		279,--		31,--
	3019/4E	B		407,--		48,--
	3020/4E	B		348,--		46,--
	3021/4E	B		508,--		53,--
	3022/4E	B		442,--		34,--
	3023/4E	B		824,--		91,--
	3024/4E	B		686,--		69,--
	zusätzliche Gitterrost-Ebene	B		40,--		15,-- / (*0,--)
	zusätzliche Ebene 30-l-Auffangwanne	B		64,--		15,-- / (*0,--)
	zusätzliche Fachboden-Ebene	B		24,--		15,-- / (*0,--)
	91	Kanister-Abfüllstellen		lackiert	verzinkt	lackiert
AW 60-1		B	135,--	145,--	22,--	22,--
GR 60-1		B		15,--		22,-- / (*2,--)
AG 60-1		B		83,--		22,-- / (*4,--)
AW 60-2		B	126,--	139,--	22,--	22,--
GR 60-2		B		29,--		22,-- / (*5,--)
AG 60-2		B		88,--		22,-- / (*5,--)
AW 60-3		B	136,--	153,--	22,--	22,--
GR 60-3		B		40,--		22,-- / (*7,--)
AG 60-3		B		94,--		22,-- / (*6,--)
AB		B		11,--		22,-- / (*1,--)
92	Fass-Abfüllstellen		lackiert	verzinkt	lackiert	verzinkt
	AW 60-1	B	135,--	145,--	22,--	22,--
	GR 60-1	B		15,--		22,-- / (*2,--)
	AG 60-1	B		83,--		22,-- / (*4,--)
	AW 60-2	B	126,--	139,--	22,--	22,--
	GR 60-2	B		29,--		22,-- / (*5,--)
	AG 60-2	B		88,--		22,-- / (*5,--)
	AW 60-3	B	136,--	153,--	22,--	22,--
	GR 60-3	B		40,--		22,-- / (*7,--)
	AG 60-3	B		94,--		22,-- / (*6,--)
	FA 60	B		17,--		22,-- / (*1,--)
RA 60	B		72,--		9,-- / (*2,--)	
93	Fassregal		lackiert	verzinkt	lackiert	verzinkt
	FRA-1 Auffangwanne	C	235,--	279,--	22,--	25,--
	GR-FRA-1 Gitterrost	C		47,--		22,-- / (*8,--)
	FR-1 Fassregal	C		218,--		22,--
	FRA-2 Auffangwanne	C	245,--	288,--	26,--	29,--
	GR-FRA-2 Gitterrost	C		93,--		22,-- / (*13,--)
	FR-2 Fassregal	C		279,--		22,--
	FRG Fassregal	C		284,--		22,--
	FRA-3 Auffangwanne	C	245,--	288,--	26,--	29,--
	GR-FRA-3 Gitterrost	C		93,--		22,-- / (*13,--)
	FR-3 Fassregal	C		311,--		22,--
	FRG Fassregal	C		284,--		22,--
	Gebindeständer Typ GS	C		46,--		9,-- / (*3,--)
	Rollenaufgabe Typ RA-1 für 60-l-Fässer	C		72,--		9,-- / (*2,--)
Rollenaufgabe Typ RA-2 für 200-l-Fässer	C		72,--		11,-- / (*3,--)	
94	Fassregale mit Auffangwannen			verzinkt		verzinkt
	3000	B		774,--		61,--
	3001	B		651,--		53,--



Preise/Frachtkosten in EURO zzgl. MwSt. - gilt nur für die Bundesrepublik Deutschland

Lieferung ab Werk, unverpackt

Zahlung innerhalb 8 Tagen nach Rechnungserhalt ./ 2 % Skonto oder innerhalb 30 Tagen netto

Kat.-Seite	Produkt	Kategorie	Preis €	Preis €	Frachtkosten €	Frachtkosten €
94	Fassregale mit Auffangwannen			verzinkt		verzinkt
	3002	B		923,--		72,--
	3003	B		780,--		63,--
	3004	B		954,--		77,--
	3005	B		864,--		69,--
	3006	B		1205,--		94,--
	3007	B		1029,--		85,--
	3008	B		750,--		67,--
	3009	B		629,--		59,--
	3010	B		914,--		80,--
	3011	B		759,--		71,--
	3012	B		72,--		22,-- / (*2,--)
	3013	B		72,--		22,-- / (*3,--)
	3014	B		34,--		22,-- / (*3,--)
	3015	B		50,--		22,-- / (*3,--)
	3016	B		40,--		22,-- / (*3,--)
95	Abfüllstation		lackiert	verzinkt	lackiert	verzinkt
	FAS-2	B	372,--		40,--	
	FAS-4	B	508,--		68,--	
	Kannenhalter	B		50,--		9,-- / (*3,--)
	Zubehör siehe Seite 15					
96	Palettenregale mit Auffangwannen		Auffangwanne lackiert	Auffangwanne verzinkt	Auffangwanne lackiert	Auffangwanne verzinkt
	PR Set 1	B	945,--	1007,--	107,--	111,--
	PR Set 2	B	990,--	1052,--	94,--	98,--
	PR Set 3	B	1131,--	1226,--	115,--	119,--
96	Palettenregale		pulverbeschichtet	verzinkt	pulverbeschichtet	verzinkt
	PR-S 2000	B		117,--		22,-- / (*8,50)
	PR-S 3000	B		160,--		22,-- / (*12,--)
	PR-S 4000	B		204,--		22,-- / (*15,--)
	PR-T 1800	B	49,--		22,-- / (*4,50)	
	PR-T 2200	B	54,--		22,-- / (*5,--)	
	PR-T 2700-1	B	61,--		22,-- / (*5,50)	-
	PR-T 2700-2	B	73,--		22,-- / (*6,50)	-
	PR-D 1800	B		26,--		22,-- / (*2,--)
	PR-D 2200	B		29,--		22,-- / (*2,50)
	PR-D 2700	B		32,--		22,-- / (*2,50)
	Gitterrostboden	B		64,--		22,-- / (*8,--)
	Anfahrerschutz	B	44,--			9,-- / (*2,50,--)
97	Regalwannen		lackiert	verzinkt	lackiert	verzinkt
	RW 1800	B	397,--	440,--	32,--	35,--
	RW 2200-1	B	407,--	453,--	37,--	40,--
	RW 2200-2	B	418,--	467,--	55,--	59,--
	RW 2700-1	B	414,--	479,--	42,--	46,--
	RW 2700-2	B	476,--	555,--	49,--	53,--
	RW 2700-3	B	515,--	614,--	60,--	64,--
	RW-GR 1800	B	503,--	546,--	54,--	56,--
	RW-GR 2200-1	B	538,--	584,--	65,--	69,--
	RW-GR 2200-2	B	549,--	598,--	84,--	88,--
	RW-GR 2700-1	B	575,--	640,--	74,--	78,--
	RW-GR 2700-2	B	637,--	716,--	81,--	86,--
	RW-GR 2700-3	B	676,--	759,--	91,--	96,--

* Frachtkosten nur bei Lieferung mit dem Hauptprodukt gültig

Kat-Seite	Produkt	Kategorie	Preis €	Preis €	Frachtkosten €	Frachtkosten €
97	Einhängewannen		lackiert	verzinkt	lackiert	verzinkt
	EHW 1800	B	399,--	408,--	48,--	51,--
	EHW 2200	B	442,--	474,--	54,--	58,--
	EHW 2700	B	508,--	563,--	67,--	72,--
98	Gefahrstoff-Schrank		Auffangwanne lackiert	Auffangwanne verzinkt	Auffangwanne lackiert	Auffangwanne verzinkt
	GS-1	B	604,--	650,--	50,--	52,--
	GS-2	B	804,--	873,--	91,--	94,--
	GS-3	B	1646,--	1763,--	135,--	140,--
	GS-4	B	1654,--	1797,--	165,--	170,--
	Zwischenboden für Typ GS-1	B		69,--		22,-- / (*5,--)
	Zwischenboden für Typ GS-2	B		138,--		22,-- / (*10,--)
Zubehör siehe Seite 15						
99	Gefahrstoff-Depot		lackiert	verzinkt	lackiert	verzinkt
	GD-A	C	583,--	736,--	70,--	73,--
	GD-B	C	940,--	1141,--	79,--	86,--
	GD-C	C	892,--	1008,--	74,--	80,--
Zubehör siehe Seite 15						
100	Gefahrstoff-Depot		zusätzliche Außenlackierung	verzinkt	zusätzliche Außenlackierung	verzinkt
	GD-N 2	C	1257,--	1045,--	94,--	94,--
	GD-N 4	C	1546,--	1302,--	121,--	121,--
	GD-N/R 2	C	1412,--	1200,--	90,--	90,--
	GD-N/R 4	C	1701,--	1459,--	116,--	116,--
	Gitterrost-Zwischenboden Typ ZB für Typ GD-N 2	C		78,--		22,-- / (*8,--)
	Gitterrost-Zwischenboden Typ ZB für Typ GD-N 4	C		156,--		22,-- / (*15,--)
Zubehör siehe Seite 15						
101	GD-E 2	C	1420,--	1170,--	95,--	95,--
	GD-E 4	C	1658,--	1430,--	110,--	110,--
	GD-E/IBC	C	2070,--	1774,--	140,--	140,--
	Zubehör siehe Seite 15					
102	Gasflaschen-Container		ohne Dach	mit Dach	ohne Dach	mit Dach
	GFC-M 0	B		788,--		86,--
	GFC-M 1	B	843,--	957,--	98,--	104,--
	GFC-M 2	B	897,--	1018,--	103,--	110,--
	GFC-M 3	B	1006,--	1150,--	114,--	122,--
	GFC-M 4	B	1060,--	1229,--	123,--	132,--
	GFC-M 5	B	1230,--	1461,--	138,--	148,--
				verzinkt		verzinkt
	Doppelflügeltor für Typ GFC-M 1	B		136,--		22,-- / (*2,--)
	Doppelflügeltor für Typ GFC-M 2	B		136,--		22,-- / (*2,--)
	Doppelflügeltor für Typ GFC-M 3	B		136,--		22,-- / (*2,--)
	Doppelflügeltor für Typ GFC-M 4	B		161,--		22,-- / (*4,--)
	Doppelflügeltor für Typ GFC-M 5	B		161,--		22,-- / (*4,--)
	Haltevorrichtung für Typ GFC-M	B		29,--		22,-- / (*4,--)
	Gitterrostboden für Typ GFC-M 0	B		114,--		22,-- / (*14,--)
	Gitterrostboden für Typ GFC-M 1	B		207,--		26,--
	Gitterrostboden für Typ GFC-M 2	B		286,--		36,--
	Gitterrostboden für Typ GFC-M 3	B		389,--		42,--
	Gitterrostboden für Typ GFC-M 4	B		479,--		54,--
	Gitterrostboden für Typ GFC-M 5	B		586,--		69,--
Gasflaschengestell Typ GFG	B		155,--		22,--	



Preise/Frachtkosten in EURO zzgl. MwSt. - gilt nur für die Bundesrepublik Deutschland

Lieferung ab Werk, unverpackt

Zahlung innerhalb 8 Tagen nach Rechnungserhalt ./ 2 % Skonto oder innerhalb 30 Tagen netto

Kat.-Seite	Produkt	Kategorie	Preis €	Preis €	Frachtkosten €	Frachtkosten €
102	Gasflaschen-Container		lackiert		lackiert	
	Gasflaschenwagen Typ GFW	B	116,--		22,--	
103	Gasflaschen-Container		lackiert	verzinkt	lackiert	verzinkt
	GFC	B	auf Anfrage	auf Anfrage		
103	Gasflaschen-Depots		lackiert	verzinkt	lackiert	verzinkt
	GFD-L/1	B		352,--		30,--
	GFD-L/2	B		674,--		60,--
	GFD-G/1	B		328,--		36,--
	GFD-G/2	B		605,--		73,--
	GFD-R/2	B	592,--	611,--	22,--	22,--
	GFD-R/4	B	673,--	697,--	25,--	26,--
104	ZERO-Box		pulverbeschichtet		pulverbeschichtet	
	Z 500	B	1098,--		45,--	
	Z 750	B	1621,--		81,--	
104	Fass-Container		lackiert	verzinkt	lackiert	verzinkt
	FC-I	C	474,--	540,--	34,--	37,--
	FC-II	C	676,--	745,--	34,--	37,--
	Fasstraverse Typ FT-M	C	215,--	223,--	22,--	22,--
105	Sicherheitsschränke		pulverbeschichtet		pulverbeschichtet	
	FWF 90/12	B	auf Anfrage			
	SIW 2004	B	511,--		45,--	
	SIW 2005	B	542,--		54,--	
	SIW 2007	B	613,--		66,--	
106-107	Regalcontainer		lackiert		lackiert	
	CEN 27	B	6005,--		auf Anfrage	
	CEN 27-1000	B	6549,--		auf Anfrage	
	CEN 33-1000	B	7494,--		auf Anfrage	
	CEN 54	B	8803,--		auf Anfrage	
	CEN 54-1000	B	10209,--		auf Anfrage	
	CEN 65	B	12826,--		auf Anfrage	
	Zubehör siehe Seite 15					
108	Raum-Container		lackiert		lackiert	
	CEH/CRH		auf Anfrage			
109	Wärmekammern		lackiert		lackiert	
	WK		auf Anfrage			
110-111	Gefahrstofflager		auf Anfrage			
112	Brandschutz-Container		lackiert		lackiert	
	MCB/1	B	5831,--		auf Anfrage	
	MCB/2	B	7025,--		auf Anfrage	
	MCB/4	B	8322,--		auf Anfrage	
	MCB/IBC	B	9573,--		auf Anfrage	
	MCB/2xIBC	B	15188,--		auf Anfrage	
	Abluftventilator Ex-Zone 1	B	1770,--		auf Anfrage	
	Selbsthaltung nicht ex	B	1464,--		auf Anfrage	
	Selbsthaltung Zone 2	B	1819,--		auf Anfrage	
	Selbsthaltung Zone 1	B	2533,--		auf Anfrage	
	Sirene/Leuchte	B	99,--		auf Anfrage	
	Weitermeldung	B	64,--		auf Anfrage	
		Zubehör siehe Seite 15				
113	CB 200	B	9808,--		auf Anfrage	
	CB 500	B	15022,--		auf Anfrage	
	CB 1000	B	27123,--		auf Anfrage	
		Zubehör siehe Seite 15				

* Frachtkosten nur bei Lieferung mit dem Hauptprodukt gültig

Kat.-Seite	Produkt	Kategorie	Preis €	Preis €	Frachtkosten €	Frachtkosten €
114	Raum-Brandschutz-Container		lackiert		lackiert	
	RCB 300	B	19890,--		auf Anfrage	
	RCB 600	B	27762,--		auf Anfrage	
	Auffahrrampe	B	538,--		auf Anfrage	
	Zubehör siehe Seite 15					
116-117	Sammelstellen nach TRGS 520		auf Anfrage			
	Mini-Container-System		lackiert	verzinkt	lackiert	verzinkt
118	MC 500	C	492,--	560,--	43,--	51,--
	MC 1000	C	556,--	632,--	56,--	67,--
	Einfahrtaschen	C	126,--	142,--	22,-- / (*4,--)	22,-- / (*5,--)
	MCG	C	auf Anfrage			
	Zubehör siehe Seite 15					
121-122	Sonderabfall-Behälter			verzinkt		verzinkt
	SAP-I / SAP			auf Anfrage		
	PE-Folienbeutel (Rolle à 100 Stück)	C	211,--		28,--	
123	Sonderabfall-Behälter für Spraydosen			verzinkt		verzinkt
	SAS 800			auf Anfrage		
123	Sonderabfall-Behälter			verzinkt		verzinkt
	SP			auf Anfrage		
124	Altbatterie-Container			verzinkt		verzinkt
	SAP 600 K			auf Anfrage		
	SAP 601 K			auf Anfrage		
124	Transport-Palette			verzinkt		verzinkt
	TP			auf Anfrage		
125	Leuchtstoffröhren-Boxen		Aluminium		Aluminium	
	AL-D 150	C	406,--		22,--	
	AL-D 200	C	448,--		22,--	
125	Leuchtstoffröhren-Boxen		lackiert	verzinkt	lackiert	verzinkt
	SL 150	C	460,--	559,--	62,--	67,--
	SL-D 150	C	512,--	605,--	58,--	63,--
	SL 200	C	518,--	619,--	71,--	78,--
	SL-D 200	C	573,--	676,--	66,--	73,--
	Einsatz für Typ SL-D (2 Stk. erforderlich)	C		67,--		22,-- / (*3,--)
126	Schadstoff-Container			verzinkt		verzinkt
	SC			auf Anfrage		
	allgemeines Zubehör siehe Seite 22					
126	SF			auf Anfrage		
127	Sonderabfallbehälter			verzinkt		verzinkt
	SAF			auf Anfrage		
128	Duo-Container			verzinkt		verzinkt
	DC 450	C		1675,--		116,--
	DC 1000	C		1788,--		172,--
	Trichter mit Edelstahl-Sieb	C		197,--		22,-- / (*3,--)
129	Sammelbehälter Typ ASB			verzinkt		verzinkt
	ASB 250	C		1550,--		78,--
	ASB 450-I	C		1638,--		106,--
	ASB-450-II	C		2370,--		124,--
	Sumpfeindrückung inkl. Befüll- und Absaugrohr für					
	-Typ ASB 250	C		225,--		(*5,--)
	-Typ ASB 450-I	C		225,--		(*5,--)
	-Typ ASB 450-II	C		550,--		(*10,--)
130	Schadstoff-Container			verzinkt		verzinkt
	SCD 240	C		1143,--		78,--



Preise/Frachtkosten in EURO zzgl. MwSt. - gilt nur für die Bundesrepublik Deutschland

Lieferung ab Werk, unverpackt

Zahlung innerhalb 8 Tagen nach Rechnungserhalt ./ 2 % Skonto oder innerhalb 30 Tagen netto



Kat.-Seite	Produkt	Kategorie	Preis €	Preis €	Frachtkosten €	Frachtkosten €
130	Schadstoff-Container			verzinkt		verzinkt
	SCD 285	C		1187,--		85,--
	allgemeines Zubehör siehe Seite 22					
130	Tankcontainer			verzinkt		verzinkt
	TCB	C		1950,--		114,--
	allgemeines Zubehör siehe Seite 22					
131	MobiCont		lackiert	verzinkt	lackiert	verzinkt
	M 800	C	948,--	1014,--	88,--	96,--
	Deckel abschließbar	C		146,--		22,-- / (*9,--)
	Vierkant- oder Zylinderschloss	C		34,--		8,-- / (*1,--)
	Befüll-/Entnahmedeckel	C		49,--		15,-- / (*2,--)
	Befülltrichter aus PP	C		49,--		9,-- / (*2,--)
131	MobiCont		lackiert	verzinkt	lackiert	verzinkt
	allgemeines Zubehör siehe Seite 22					
132	MO 800	C	auf Anfrage	auf Anfrage		
	allgemeines Zubehör siehe Seite 22					
133	MW 800	C	1248,--	1314,--	106,--	114,--
	allgemeines Zubehör siehe Seite 22					
134	MD 800	C	1364,--	1426,--	101,--	111,--
	allgemeines Zubehör siehe Seite 22					
135	Mini-Tank			verzinkt		verzinkt
	MT 235	C		1146,--		88,--
	allgemeines Zubehör siehe Seite 22					
136	Kraftstofftank			verzinkt		verzinkt
	MT 450	C		1691,--		93,--
	MT 600	C		2011,--		110,--
	MT 1000	C		2174,--		144,--
	Verladebügel für Typ MT 450	C		213,--		25,--
	Verladebügel für Typ MT 600	C		225,--		30,--
	Verladebügel für Typ MT 1000	C		236,--		36,--
	allgemeines Zubehör siehe Seite 22					
137	Diesel-Tank			verzinkt		verzinkt
	DT 450	C		1813,--		130,--
	DT 600	C		1889,--		152,--
	DT 1000	C		1994,--		184,--
	allgemeines Zubehör siehe Seite 22					
	Zubehör Tanks					
	Elektropumpe 12 V mit Schlauchgarnitur 4,0 m	C	388,--		22,-- / (*3,--)	
	Elektropumpe 24 V mit Schlauchgarnitur 4,0 m	C	388,--		22,-- / (*3,--)	
	Elektropumpe 230 V mit Schlauchgarnitur 4,0 m	C	388,--		22,-- / (*3,--)	
	Durchflussmengenmesser elektrisch	C	242,--		22,-- / (*2,--)	
	Durchflussmengenmesser mechanisch	C	119,--		22,-- / (*2,--)	
	Füllstandsanzeige	C	166,--		22,-- / (*2,--)	
	Grenzwertgeber für Typ MT	C	97,--		11,-- / (*3,--)	
	Grenzwertgeber für Typ MD und Typ DT	C	43,--		11,-- / (*3,--)	
	Handpumpe mit Schlauchgarnitur 1,5 m	C	120,--		22,-- / (*5,--)	
	Handpumpe mit Schlauchgarnitur 3,0 m	C	141,--		22,-- / (*6,--)	
	Handpumpe mit Schlauchgarnitur 4,0 m	C	151,--		22,-- / (*6,--)	
	Tankheizung	C	292,--		22,-- / (*5,--)	
	Zubehör allgemein			verzinkt		verzinkt
	Satz Rollen aus Polyamid Ø 180 mm	A	144,--		22,-- / (*6,--)	
	Schlüssel für Flügelmuttern	F		24,--		9,--
140-141	Wertstoff- & Abfallcontainer		auf Anfrage	auf Anfrage		

* Frachtkosten nur bei Lieferung mit dem Hauptprodukt gültig

... made by



Bauer GmbH
Eichendorffstraße 62
46354 Südlohn
Germany

 **+49 (0) 2862 709 - 0**
 **+49 (0) 2862 709 - 156**
info@bauer-suedlohn.de

www.bauer-suedlohn.de
www.sauberes-stadtbild.de