

# BAC POUR DECHETS SPECIFIQUES DE TYPE SAF



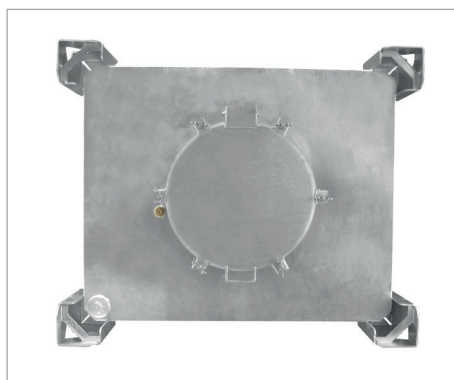
SAF 1000

## Transport international de substances liquides dangereuses selon code «ADR/RID/IMDG», groupes d'emballage II et III

- D'après le DIN 30741, partie 2
- Construction stable en tôle d'acier 3 mm
- Ouverture de remplissage Ø 457 mm avec couvercle à dôme verrouillable
- Avec couvercle à dôme centré ou déplacé et bombement
- Soupape de surpression 3/4", 0,5 bar
- Manchon 2" avec bouchon
- Prises pour chariot élévateur à fourches, transpalette et grue
- Densité max. 1,5 kg/l

### Options

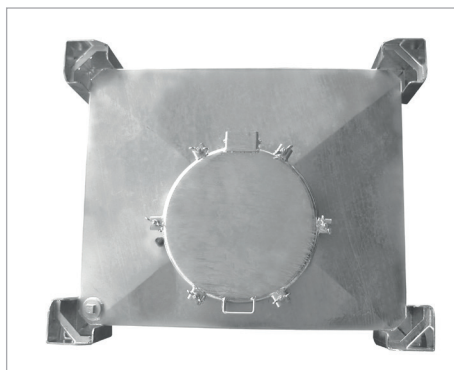
- Entonnoir avec tamis en inox
- Gravure du nom
- Clé pour écrous papillon



Couvercle à dôme central



SAF 450



Couvercle à dôme déporté



Entonnoir avec tamis inox (option)



Clé pour écrous papillon (option)



SAF avec bac de rétention de type AW 1000 (voir page 106)

	Volume en l	Dimensions (LxPxH) en mm	Empilable	Charge admissible en kg	Poids en kg
SAF 450	450	1200 x 1000 x 815	sur 3 niveaux	848	173
SAF 600	600	1200 x 1000 x 975	sur 3 niveaux	1092	192
SAF 1000	1000	1200 x 1000 x 1400	sur 3 niveaux	1759	223

### AGREMENTS ONU

- UN 31A/Y/D/BAM 0151-BAUER/3585/
- UN 31A/Y/D/BAM 7338-BAUER/3585/

Surface: **galvanisé**