

SPECIAAL-AFVALCONTAINERS TYPE SAF



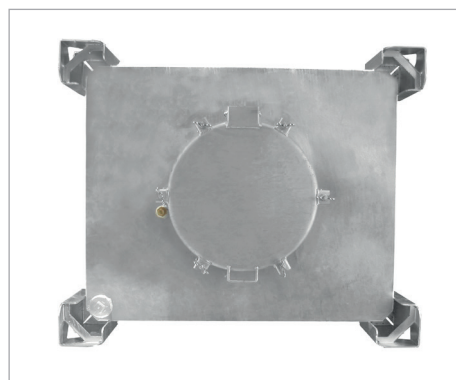
SAF 1000

Internationaal vervoer van gevaarlijke vloeibare stoffen volgens ADR/RID/IMDG-code, verpakkingsgroepen II en III

- volgens "DIN 30741", deel 2
- robuuste constructie van 3 mm plaatstaal
- vulopening Ø 457 mm met afsluitbare koepeldekseel
- met koepeldekseel in het midden of met verplaatste koepeldekseel, gebombeerd
- overdrukventiel ¾", 0,5 bar
- 2" stopaansluiting
- opnamen voor heftrucks, vorkheftruck en kraan
- max. soortelijk gewicht 1,5 kg/l

Opties

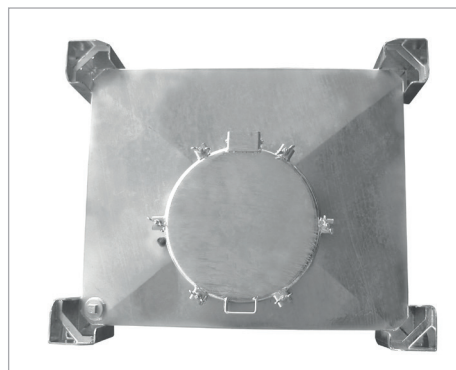
- trechter met zeef van roestvrij staal
- naamprint
- sleutel voor vleugelmoeren



Koepeldekseel in het midden



SAF 450



Verplaatste koepeldekseel



Trechter met zeef van roestvrij staal (optie)



Sleutel voor vleugelmoeren (optie)



SAF met opvangbak type AW 1000 (zie pagina 106)

	inhoud (l)	maten (LxBxH) (mm)	stapelbaar	max. totaalgewicht (kg)	gewicht (kg)
SAF 450	450	1200 x 1000 x 815	3-voudig	848	173
SAF 600	600	1200 x 1000 x 975	3-voudig	1092	192
SAF 1000	1000	1200 x 1000 x 1400	3-voudig	1759	223

UN-GOEDKEURINGEN

- UN 31A/Y/D/BAM 0151-BAUER/3585/
- UN 31A/Y/D/BAM 7338-BAUER/3585/

Afwerking:

verzinkt