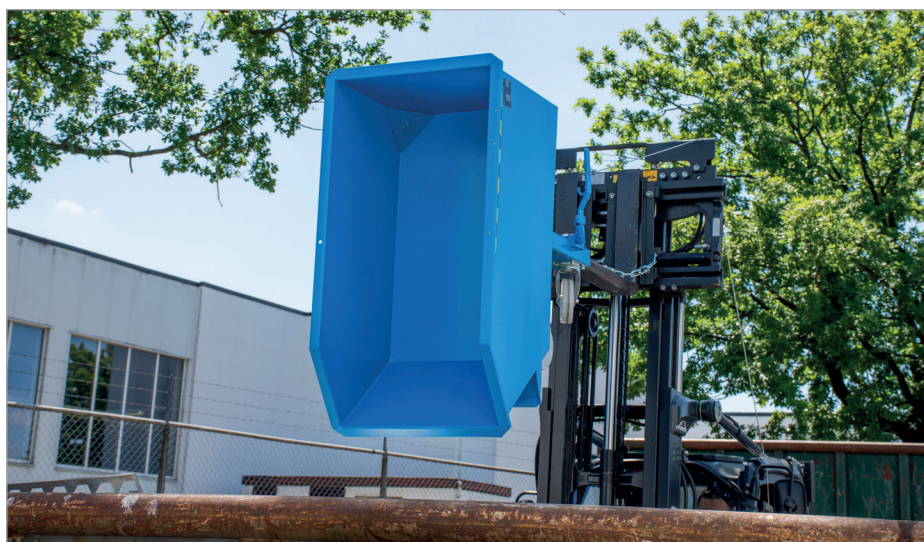


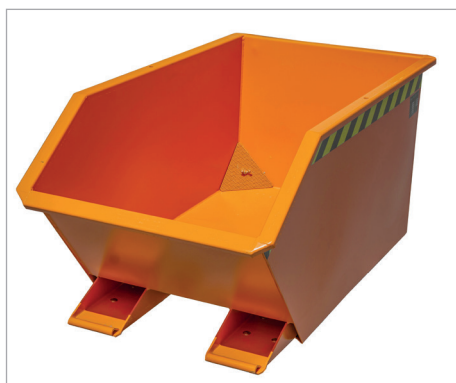
BENNES A COPEAUX DE TYPE GU-E / SMGU



GU-E à roulettes



GU-E



GU-E



SMGU

Spécialement conçu pour la collecte et la séparation des matières solides et liquides.

- Tamis et robinet de vidange 1" pour évacuation des liquides
- Basculement de toute hauteur par commande à câble depuis le siège du chariot élévateur
- Tôle de cuve avec rebord profilé sur le pourtour
- Cadre de base robuste avec fourreaux
- Sécurisé contre le basculement et le glissement inintentionnel
- Étanche à l'huile et à l'eau

Versions

Benne à copeaux GU-E

- Comme décrit au-dessus

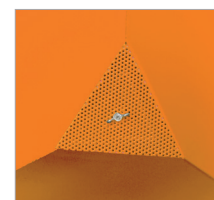
Benne à copeaux à hauteur réduite SMGU

- Faible encombrement en hauteur
- Hauteur côté déversement 350 mm

En option:

- Roulettes pour GU-E: 2 roulettes pivotantes (dont 1 avec arrêtoir) et 2 roulettes fixes en polyamide Ø 180 mm, hauteur de construction 225 mm
- Castors for SMGU: 2 roulettes pivotantes (dont 1 avec arrêtoir) et 2 roulettes fixes en polyamide Ø 100 mm, hauteur de construction 125 mm
- Couvercle galvanisé ouvrant des deux côtés
- Prises pour chariot élévateur, transpalette et grue
- Dispositif d'attelage avec barre de remorquage
- Frein de basculement réglable (sauf GU-E 300, SMGU 230)

Versions spécifiques livrables



Tamis



Robinet de vidange 1"

	Capacité env. en m ³	Dimensions (LxPxH) en mm	Charge adm. en kg	Poids en kg laqué / galv.
GU-E 300	0,30	1440 x 680 x 580	750	95 / 102
GU-E 500	0,50	1440 x 780 x 680	1000	113 / 122
GU-E 750	0,75	1440 x 1280 x 680	1000	141 / 152
GU-E 1000	1,00	1640 x 1280 x 780	1500	186 / 204
GU-E 1500	1,50	1640 x 1280 x 1090	1500	217 / 238
GU-E 2000	2,00	1640 x 1680 x 1090	1500	246 / 270
SMGU 230	0,23	1385 x 680 x 450	750	85 / 91
SMGU 270	0,27	1385 x 780 x 450	1000	97 / 104
SMGU 460	0,46	1385 x 1280 x 450	1000	121 / 130
SMGU 610	0,61	1385 x 1680 x 450	1000	139 / 149

Dimensions intérieures des fourreaux en mm

	A	B	C
GU-E 300 / SMGU 230	10	200	60
GU-E 500 / SMGU 270	150	200	60
GU-E 750-2000 / SMGU 460-610	495	200	60

Surface:

RAL 2000

RAL 3000

RAL 5012

RAL 6011

RAL 7005

galvanisé