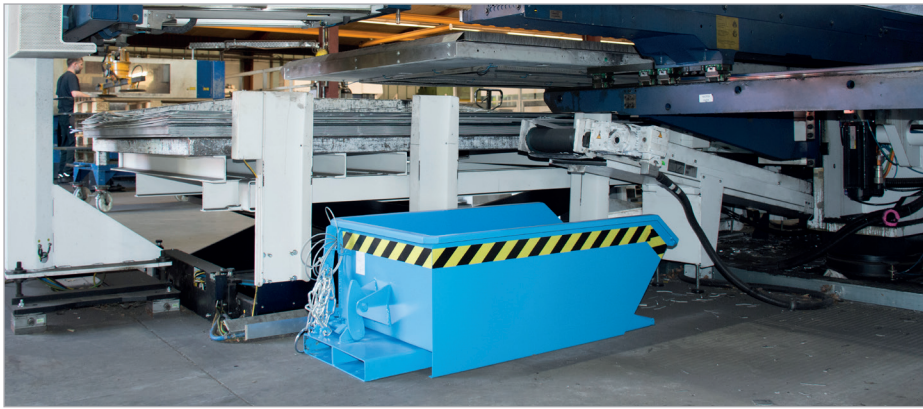


# MINI-KIPPBEHÄLTER TYP MGU



**Extrem niedrige Bauhöhe. Der ideale Kippbehälter unter Maschinen.**

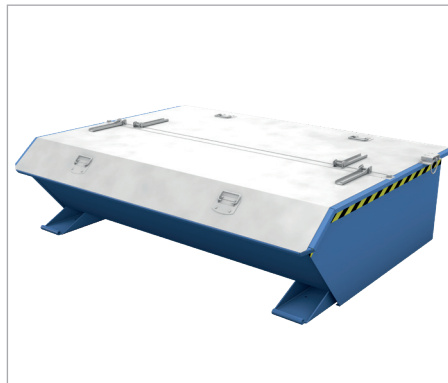
- Schüttkantenhöhe 350 mm
- Günstiger Kippwinkel
- Kippen in jeder Höhe per Seilzug vom Staplersitz
- Wannengeblech mit umlaufendem Randprofil
- Stabiler Grundrahmen mit Einfahrtaschen
- Sicherung gegen unbeabsichtigtes Abrutschen und Auskippen
- Rollen nachrüstbar

## Zubehör

- 2 Lenk- und 2 Bockrollen aus Polyamid Ø 100 mm, davon eine Lenkrolle mit Feststeller – Bauhöhe 125 mm
- Verzinkter Deckel, 2-seitig zu öffnen
- Öl- und wasserdicht
- Hinweis: weitere Größen auf Seite 13 und 32 (GU und SGU)



MGU mit Rollen



MGU mit Deckel

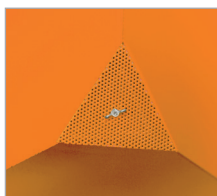
	Inhalt ca. (m <sup>3</sup> )	Maße (LxBxH) (mm)	Schüttkantenhöhe (mm)	Tragfähigkeit (kg)	Gewicht lack. / verz. (kg)
<b>MGU 230</b>	0,23	1385 x 680 x 450	350	750	84 / 90
<b>MGU 270</b>	0,27	1385 x 780 x 450	350	1000	96 / 103
<b>MGU 460</b>	0,46	1385 x 1280 x 450	350	1000	120 / 129
<b>MGU 610</b>	0,61	1385 x 1680 x 450	350	1000	138 / 148

	Einfahrtaschen-Innenmaße (mm)		
	A	B	C
<b>MGU 230</b>	10	200	60
<b>MGU 270</b>	150	200	60
<b>MGU 460-610</b>	495	200	60

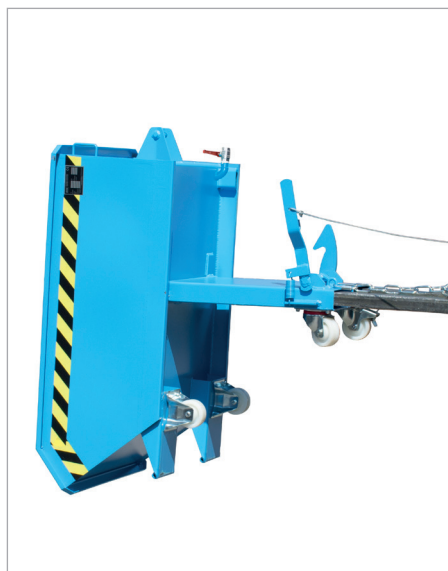
# MINI-SPÄNEBEHÄLTER TYP SMGU



Ablasshahn 1"



Siebblech



SMGU mit Rollen

**Extrem niedrige Bauhöhe. Der ideale Spänehalter unter spanabhebenden Maschinen.**

- Siebblech und Ablasshahn 1" zum Trennen der Flüssigkeiten von Feststoffen
- Öl- und wasserdicht
- Schüttkantenhöhe 350 mm
- Günstiger Kippwinkel
- Kippen in jeder Höhe per Seilzug vom Staplersitz
- Wannengeblech mit umlaufendem Randprofil
- Stabiler Grundrahmen mit Einfahrtaschen für Gabelzinken
- Sicherung gegen unbeabsichtigtes Abrutschen und Auskippen

## Zubehör

- 2 Lenk- und 2 Bockrollen aus Polyamid Ø 100 mm, davon eine Lenkrolle mit Feststeller – Bauhöhe 125 mm
- Verzinkter Deckel, 2-seitig zu öffnen

	Inhalt ca. (m <sup>3</sup> )	Maße (LxBxH) (mm)	Schüttkantenhöhe (mm)	Tragfähigkeit (kg)	Gewicht lack. / verz. (kg)
<b>SMGU 230</b>	0,23	1385 x 680 x 450	350	750	85 / 91
<b>SMGU 270</b>	0,27	1385 x 780 x 450	350	1000	97 / 104
<b>SMGU 460</b>	0,46	1385 x 1280 x 450	350	1000	121 / 130
<b>SMGU 610</b>	0,61	1385 x 1680 x 450	350	1000	139 / 149

Einfahrtaschen-Innenmaße
sh. Tabelle MGU

<b>Oberfläche:</b>	<b>RAL 2000</b>	<b>RAL 3000</b>	<b>RAL 5012</b>	<b>RAL 6011</b>	<b>RAL 7005</b>	<b>feuerverzinkt</b>
--------------------	-----------------	-----------------	-----------------	-----------------	-----------------	----------------------