

MACHINE-OPVANGBAKKEN BSW



Voor machines volgens klantspecifiek ontwerp / planning



- Elke opvangbak ondergaat een lekdichtheidstest
- Brandbare vloeistoffen van de GHS categorieën 1-3
- Waterverontreinigende vloeistoffen van de GHS categorieën 1-4

BODEMBESCHERMBEKLEDINGEN



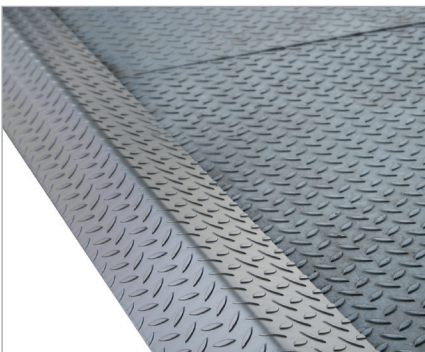
Bodembeschermbekledingen met uitsparing voor pijlers en overrijdplaten

Volgens Duitse richtlijnen "VAWS" en "WHG" moeten transferpunten en be- en ontlaadplaatsen voor waterverontreinigende stoffen een geschikt beveiligingssysteem hebben. De bodembeschermbekledingen voldoen aan deze voorschriften. Daarbij kunnen mechanische beschadigen van de ondergrond voorkomen worden.

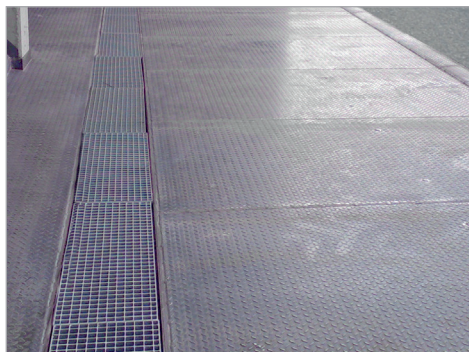
- individuele aanpassing aan de lokale omstandigheden
- korte bouwtijd, daardoor lage bedrijfverzuimtijden
- stalen of roestvrij stalen bekledingen
- verschillende staaldikten
- stalen platen worden ter plaatse gelast en met deuvels aan de grond bevestigd
- verplaatst en gemonteerd op een vlakke, stabiele ondergrond
- begaanbaar en anti-slip oppervlak
- berijdbaar met palletwagens, bij geschikte plaatsing ook met vorkheftruck of truck berijdbaar

Optie

- berijdbare oprijdplaten
- berijdbare, gekanteld of gebogen drempels
- afloopkanaal met rooster
- geluidgedempte of warmte-isolerende egalisatie laag tussen ondergrond en bodembeschermbekledingen
- staalplaten voor wandafsluiting
- nooddouche, afzuiging
- rooster-afdekkingen



Berijdbare, gekantelde drempel



Afloopkanaal met rooster

Afwerking in RAL-kleur naar keuze