

ROESTVRIJ STAAL-OPVANGBAKKEN TYPE VAW



VAW-1



VAW-2 met rooster (optie)

Opslag van max. 4 vaten à 200 liter of max. 2 containers (IBC) à 1000 liter met agressieve stoffen, ook met 60 liter vaten en kleine verpakkingen combineerbaar

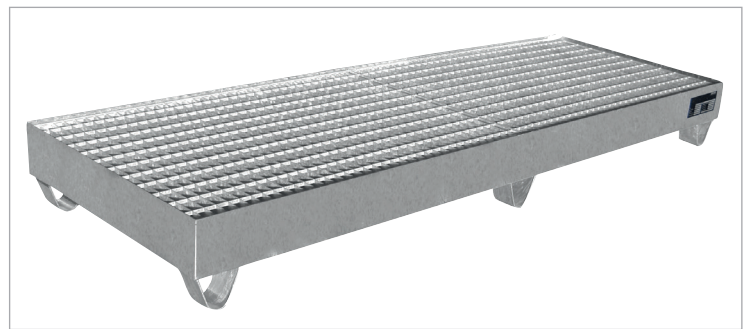
- constructie van 2 mm roestvrij staal
- 100 mm onderrijdhoogte

Opties (zie pagina 116) en:

- rooster, verzinkt (draagkracht 1000 kg/m²)
- rooster van roestvrij staal (draagkracht 1000 kg/m²)



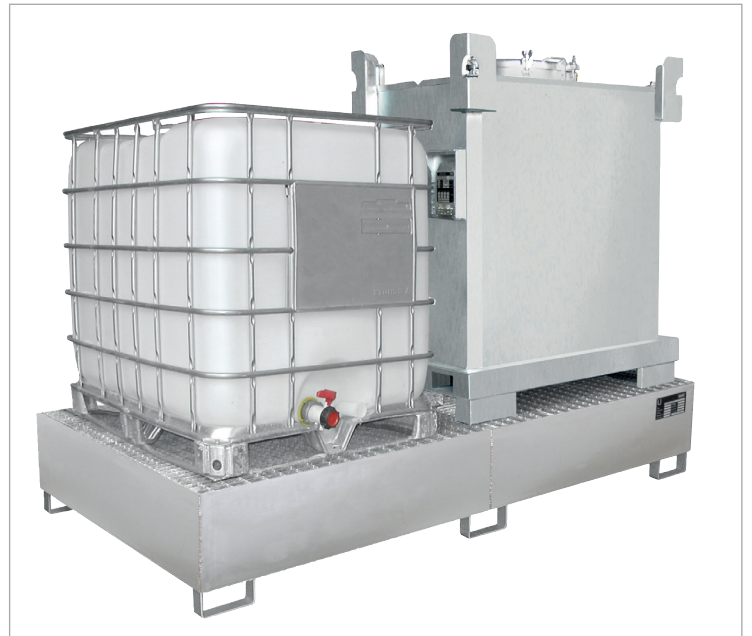
VAW-4/A met rooster (optie)



VAW-4/B met rooster (optie)



VAW-1000 met rooster (optie)



VAW-1000-2 met rooster (optie)

	max. aantal (200 liter vaten/1000 liter IBC)	maten (LxBxH) (mm)	opvangvolume (l)	gewicht (kg) zonder/met rooster
VAW-1	1 / -	800 x 800 x 465	222	30 / 44
VAW-2	2 / -	1200 x 800 x 360	243	33 / 51
VAW-4/A	4 / -	1200 x 1200 x 285	259	38 / 68
VAW-4/B	4 / -	2400 x 800 x 250	279	48 / 90
VAW-1000	- / 1	1460 x 1460 x 620	1100	103 / 147
VAW-1000-2	- / 2	2650 x 1300 x 435	1129	124 / 195

RVS-uitvoering

- Elke opvangbak ondergaat een lektheidstest
- Brandbare vloeistoffen van de GHS categorieën 1-3
- Waterverontreinigende vloeistoffen van de GHS categorieën 1-4