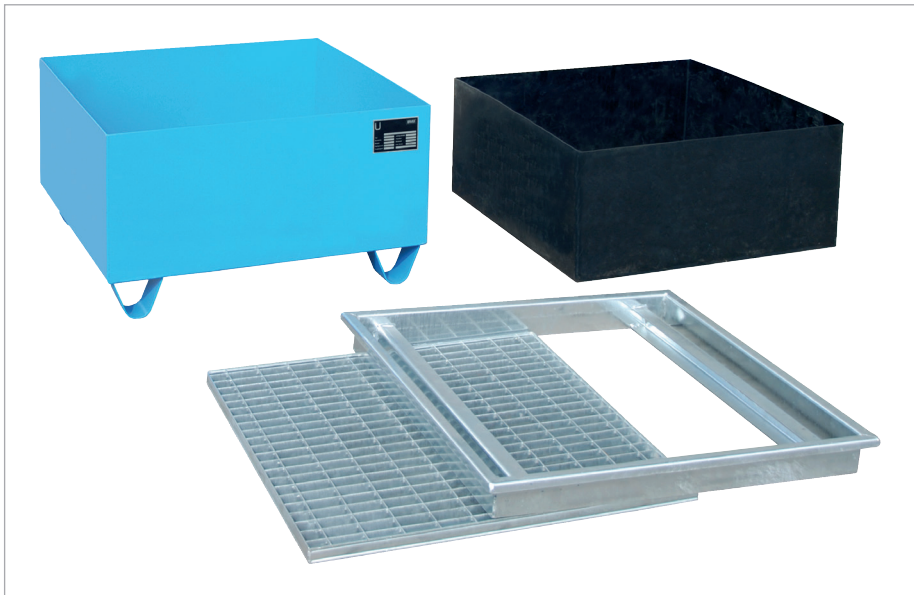


AUFFANGWANNEN TYP AW/PE



AW-1/PE

Lagerung von max. 4 Fässern à 200 Liter oder max. 2 Containern (IBC) à 1000 Liter mit aggressiven Medien, auch mit 60-l-Fässern und Kleingebinden kombinierbar

- Konstruktion aus 3 mm Stahlblech
- 100 mm Unterfahrhöhe
- PE-Kunststoffeinsatz
- Klemmrahmen
- Verzinkter Gitterrost (Tragfähigkeit 1000 kg/m²)

Zubehör

- Fasspalette FP-2, verzinkt
- Fassauflagen FA, verzinkt
- Rollenauflagen RA, steckbar, verzinkt
- Gebinderegale GR, verzinkt

Sonderausführungen lieferbar z.B.

- Andere Maße



AW-1/PE



AW 1000-2/PE



AW 1000/PE



► **Zubehör** siehe Seite 106

	max. Anzahl (200-l-Fass/1000-l-IBC)	Maße (LxBxH) (mm)	Auffangvolumen (l)	Gewicht lack. / verz. (kg)
AW-1/PE	1/-	815 x 815 x 470	200	73 / 77
AW-2/PE	2/-	1215 x 815 x 365	210	89 / 93
AW-4/A/PE	4/-	1215 x 1215 x 290	211	113 / 120
AW-4/B/PE	4/-	2415 x 815 x 255	218	141 / 152
AW 1000/PE	-/1	1475 x 1475 x 625	1000	211 / 227
AW 1000-2/PE	-/2	2665 x 1315 x 440	1000	261 / 272

Übereinstimmungs-
erklärung (ÜHP)

- Entzündbare Flüssigkeiten der GHS-Kategorien 1-3
- Gewässergefährdende Flüssigkeiten der GHS-Kategorien 1-4