

BACS POUR CONTENEURS DE TYPE CW



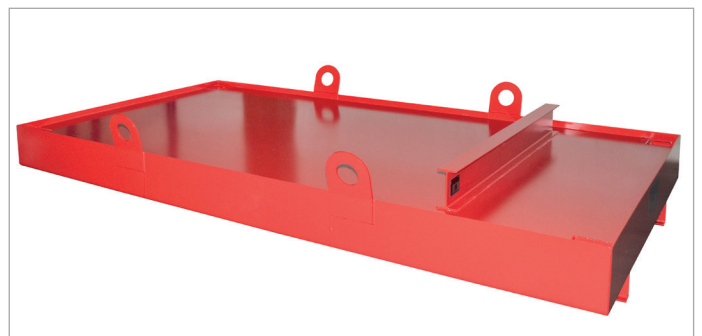
Stockage de conteneurs de décrochage rempli de produits résiduels ayant des émulsions, des graisses, huiles ou liquides pour freins. Pour un positionnement en intérieur ou sous un auvent.

- Pour conteneurs de décrochage selon «DIN 30720» jusqu'à 10³
- Construction en acier robuste
- Couverture du bac pour éviter des contaminations par des liquides
- 4 ouvertures d'aspiration étant protégés par une grille amovible et en même temps utilisables comme indicateur de niveau
- Emplacement de conteneur avec un angle d'inclinaison de 5°
- Cèllets pour levage par grue
- Facile à nettoyer

Versions spécifiques livrables



CW 1



CW 3



Ouverture d'aspiration et indicateur de niveau

	Dimensions (LxPxH) en mm	Volume de rétention en l	Charge de surface en kg	Poids en kg
CW 1	2300 x 2030 x 560	850	20000	558
CW 2	2800 x 2030 x 560	1036	20000	663
CW 3	3300 x 2030 x 560	1222	20000	767



- 100% étanche, testé-contrôlé-certifié
- Liquides inflammables des catégories GHS 1-3
- Liquides dangereux pour la nappe phréatique des catégories GHS 1-4

Surface:

RAL 2000

RAL 3000

RAL 5012

RAL 6011

RAL 7005