

# CONTAINER-OPVANGBAKKEN TYPE CW



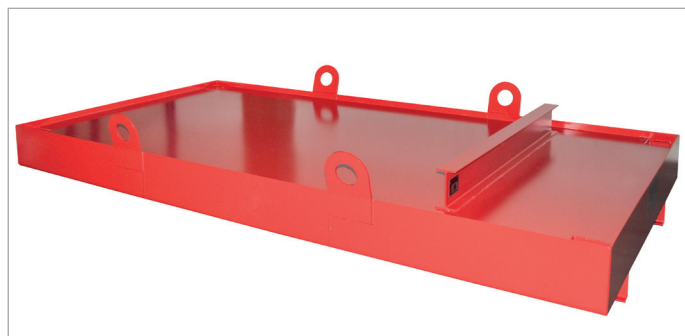
Opslag van afzetcontainers die gevuld zijn met afvalstoffen die verontreinigd zijn met b.v. emulsies, koelsmeermiddelen, remolie e.d., voor binnengebruik of onder een afdak.

- voor afzetcontainers volgens "DIN 30720" tot 10 m<sup>3</sup>
- robuuste staalconstructie
- bakafdekking als bescherming tegen verontreiniging van de vloeistof
- 4 afzuigopeningen, die door een uitneembare zeef afgesloten worden en tevens als indicatie van het vulniveau gebruikt kunnen worden
- met afzet verhoging, waardoor de container in een hoek van 5° komt te staan
- opneembaar met vorkheftruck
- met kraanogen voor kraangebruik
- eenvoudig te reinigen

Speciale uitvoeringen leverbaar



CW 1



CW 3



Afzuigopening en indicatie van het vulniveau

	maten (LxBxH) (mm)	opvangvolume (l)	oppervlaktebelasting (kg)	gewicht (kg)
CW 1	2300 x 2030 x 560	850	20000	558
CW 2	2800 x 2030 x 560	1036	20000	663
CW 3	3300 x 2030 x 560	1222	20000	767



- Elke opvangbak ondergaat een lektheidstest
- Brandbare vloeistoffen van de GHS categorieën 1-3
- Waterverontreinigende vloeistoffen van de GHS categorieën 1-4

Afwerking:

RAL 2000

RAL 3000

RAL 5012

RAL 6011

RAL 7005